



Montage - Systeme - Industrieausrüstung

Bodenelemente



Sie brauchen Unterstützung? Wir beraten Sie gerne!
Ob telefonisch, per Mail oder bei Ihnen vor Ort, wir sind für Sie da.

Tel.: 0911 / 780 618 - 0

Mail: msi@msi-montagesysteme.de

Web: www.msi-montagesysteme.de

| | |
|--|----|
| Transport-Fußplatten | 3 |
| Transport-Fußplatte 5 (I) | 3 |
| Transport-Fußplatte 6 (I) | 4 |
| Transport-Fußplatte 8 (I) | 5 |
| Transport-Fußplatte 6 (B) | 7 |
| Transport-Fußplatte 8 (B) | 8 |
| Transport-Fußplatte 10 (B) - Raster 40 | 9 |
| Transport-Fußplatte 10 (B) - Raster 45 | 10 |
| Transport-Fußplatte 10 (B) - Raster 50 | 11 |
| Stellfußkomponenten | 12 |
| Gelenkstellfuß PA | 12 |
| Gelenkstellfuß Zn Trapezform | 13 |
| Anti-Slip-Platte für Gelenkstellfuß | 14 |
| Stellfuß fest Zn Trapezform | 15 |
| Anti-Slip-Platte für Stellfuß fest | 16 |
| Klemmlasche für Stellfuß mit Trapezsteller | 17 |
| Glockenfuß Stahl (B) | 18 |
| Dämpfungsringe für Glockenfuß Stahl (B) | 19 |
| Teller PA für Gelenkstellfuß Kugel 15 | 20 |
| Teller PA mit Ausleger für Gelenkstellfuß Kugel 15 | 21 |
| Teller Zn für Gelenkstellfuß Kugel 15 | 22 |
| Teller Zn ASB für Gelenkstellfuß Kugel 15 | 23 |
| Teller Zn mit Ausleger für Gelenkstellfuß Kugel 15 | 24 |
| Gewindestange für Teller Kugel 15 | 25 |
| Teller PA für Gelenkstellfuß Kugel 22 | 26 |
| Teller PA für Schwerlast Gelenkstellfuß Kugel 22 | 27 |
| Gewindestangen für Teller Kugel 22 | 28 |
| Teller PA für feste Stellfüße | 29 |
| Teller Zn für feste Stellfüße | 30 |
| Gewindestangen für Teller Stellfuß fest | 31 |
| Bodenbefestigungen | 32 |
| Bodenwinkel 6 (I) | 32 |
| Bodenwinkel 8 (I) | 33 |
| Bodenwinkel 10 (B) | 34 |
| Fundamentwinkel Stahl | 35 |
| Fundamentwinkel AL 6 (I) | 36 |
| Fundamentwinkel Al 8 (B) | 37 |
| Fundamentwinkel Al 10 (B) | 38 |

| | |
|---|----|
| Stellfuß 8 (I) 240x160 | 39 |
| Stellfußsockel 8 (I) | 40 |
| Pfostenkonsole | 41 |
| Fußkonsole 10 (B) - 120x120 | 42 |
| Pfostenplatte | 43 |
| Bodenbefestigungs- /Stabilisierungsplatte 8 (I) | 44 |
| Bodenbefestigungssatz | 45 |
| Höhenversteller | 46 |
| Rollen | 47 |
| Rolle D50 Rückenloch | 47 |
| Rolle D50 mit Anschraubplatte | 48 |
| Rolle D75 Rückenloch | 49 |
| Rolle D75 Rückenloch - Gehäuse pulverbeschichtet | 50 |
| Rolle D75 mit Anschraubplatte 90/120x40 | 51 |
| Rolle D80 Rückenloch | 52 |
| Rolle D80 Rückenloch - Gehäuse pulverbeschichtet | 53 |
| Rolle D80 mit Anschraubplatte 120x40 | 54 |
| Rolle D80 mit Anschraubplatte 120x40 - Gehäuse pulverbeschichtet | 55 |
| Rolle D100 Rückenloch | 56 |
| Rolle D100 Rückenloch - Gehäuse pulverbeschichtet | 57 |
| Rolle D100 mit Anschraubplatte 120x40 | 58 |
| Rolle D100 mit Anschraubplatte 120x40 - Gehäuse pulverbeschichtet | 59 |
| Rolle D100 mit Platte 100x85 | 60 |
| Rolle D100 mit Platte 140x110 | 61 |
| Rolle D125 Rückenloch | 62 |
| Rolle D125 Rückenloch - Gehäuse pulverbeschichtet | 63 |
| Rolle D125 mit Anschraubplatte 120x40 | 64 |
| Rolle D125 mit Anschraubplatte 120x40 - Gehäuse pulverbeschichtet | 65 |
| Rolle D125 mit Platte 100x85 | 66 |
| Rolle D125 mit Platte 140x110 | 67 |
| Befestigungssätze für Lenk-/Bockrollen | 68 |
| Heberolle D50 | 69 |
| Heberolle D63 | 70 |
| Heberolle D80 mit Betätigungshebel | 71 |

Transport-Fußplatte 5 (I)

Beschreibung

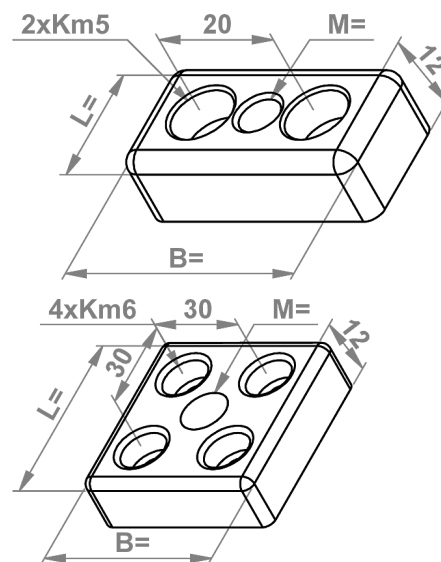
Transport-Fußplatten dienen zur stabilen Aufnahme von Stellfüßen, Rollen oder ähnlichen Bauteilen. Sie werden stirnseitig über die Kernbohrungen der Profile oder an den Profilseiten verschraubt.

Ausführungen

Material: Zinkdruckguss (GD-Zn)

Oberfläche: blank, verzinkt oder pulverbeschichtet

Farbe: schwarz oder alufarbig



| Maße (LxB, mm) | Gewinde | Material | Oberfläche | Farbe | Artikelnummer |
|----------------|---------|----------|-------------------|-----------|---------------|
| 20 x 40 | M8 | GD-Zn | blank | | 05.03221.RO |
| 20 x 40 | M8 | GD-Zn | pulverbeschichtet | schwarz | 05.03221.SCH |
| 20 x 40 | M8 | GD-Zn | pulverbeschichtet | alufarbig | 05.03221.ALU |
| 40 x 40 | M8 | GD-Zn | blank | | 05.03225.RO |
| 40 x 40 | M8 | GD-Zn | pulverbeschichtet | schwarz | 05.03225.SCH |
| 40 x 40 | M8 | GD-Zn | pulverbeschichtet | alufarbig | 05.03225.ALU |
| 40 x 40 | M10 | GD-Zn | pulverbeschichtet | schwarz | 05.03226.SCH |
| 40 x 40 | M10 | GD-Zn | pulverbeschichtet | alufarbig | 05.03226.ALU |
| 40 x 40 | M12 | GD-Zn | blank | | 05.03227.RO |
| 40 x 40 | M12 | GD-Zn | pulverbeschichtet | schwarz | 05.03227.SCH |

Transport-Fußplatte 6 (I)

Beschreibung

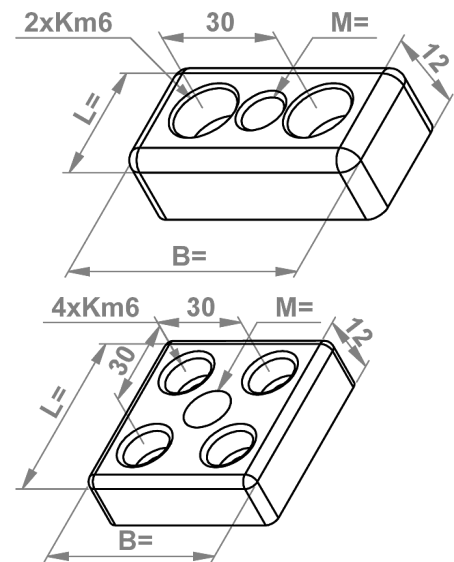
Transport-Fußplatten dienen zur stabilen Aufnahme von Stellfüßen, Rollen oder ähnlichen Bauteilen. Sie werden stirnseitig über die Kernbohrungen der Profile oder an den Profilseiten verschraubt.

Ausführungen

Material: Zinkdruckguss (GD-Zn)

Oberfläche: blank, verzinkt oder pulverbeschichtet

Farbe: schwarz oder alufarbig



| Maße (LxB, mm) | Gewinde | Material | Oberfläche | Farbe | Artikelnummer |
|----------------|---------|----------|-------------------|-----------|---------------|
| 30 x 60 | M8 | GD-Zn | blank | | 05.01844.RO |
| 30 x 60 | M8 | GD-Zn | pulverbeschichtet | schwarz | 05.01844.sch |
| 30 x 60 | M8 | GD-Zn | pulverbeschichtet | alufarbig | 05.01844.ALU |
| 30 x 60 | M10 | GD-Zn | blank | | 05.07992.RO |
| 30 x 60 | M10 | GD-Zn | pulverbeschichtet | schwarz | 05.07992.SCH |
| 30 x 60 | M10 | GD-Zn | pulverbeschichtet | alufarbig | 05.07992.ALU |
| 60 x 60 | M10 | GD-Zn | blank | | 05.43915.RO |
| 60 x 60 | M10 | GD-Zn | pulverbeschichtet | schwarz | 05.43915.SCH |
| 60 x 60 | M10 | GD-Zn | pulverbeschichtet | alufarbig | 05.43915.ALU |
| 60 x 60 | M12 | GD-Zn | blank | | 05.08540.RO |
| 60 x 60 | M12 | GD-Zn | pulverbeschichtet | schwarz | 05.08540.SCH |
| 60 x 60 | M12 | GD-Zn | pulverbeschichtet | alufarbig | 05.08540.ALU |
| 60 x 60 | M16 | GD-Zn | blank | | 05.43109.RO |
| 60 x 60 | M16 | GD-Zn | pulverbeschichtet | schwarz | 05.43109.SCH |
| 60 x 60 | M16 | GD-Zn | pulverbeschichtet | alufarbig | 05.43109.ALU |

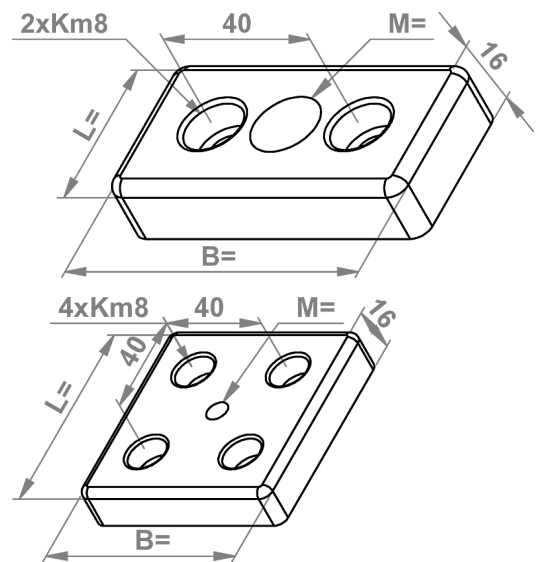
Transport-Fußplatte 8 (I)

Beschreibung

Transport-Fußplatten dienen zur stabilen Aufnahme von Stellfüßen, Rollen oder ähnlichen Bauteilen. Sie werden stirnseitig über die Kernbohrungen der Profile oder an den Profilseiten verschraubt.

Ausführungen

Material/Oberfläche:
Stahl verzinkt (St. vz.) oder Zinkdruckguss (GD-Zn); blank oder pulverbeschichtet
Farbe: schwarz, alufarbig



| Maße (LxB, mm) | Gewinde | Material | Oberfläche | Farbe | Artikelnummer |
|----------------|---------|----------|-------------------|-----------|---------------|
| 40 x 40 | M10 | GD-Zn | pulverbeschichtet | schwarz | 05.60885.SCH |
| 40 x 80 | M8 | GD-Zn | pulverbeschichtet | schwarz | 05.03229.SCH |
| 40 x 80 | M8 | GD-Zn | pulverbeschichtet | alufarbig | 05.03229.ALU |
| 40 x 80 | M10 | St. | vz. | | 05.01225.00 |
| 40 x 80 | M10 | GD-Zn | blank | | 05.01225.R0 |
| 40 x 80 | M10 | GD-Zn | pulverbeschichtet | schwarz | 05.01225.SCH |
| 40 x 80 | M10 | GD-Zn | pulverbeschichtet | alufarbig | 05.01225.ALU |
| 40 x 80 | M12 | St. | vz. | | 05.01226.00 |
| 40 x 80 | M12 | GD-Zn | pulverbeschichtet | schwarz | 05.01226.SCH |
| 40 x 80 | M12 | GD-Zn | pulverbeschichtet | alufarbig | 05.01226.ALU |
| 40 x 80 | M16 | St. | vz. | | 05.01227.00 |
| 40 x 80 | M16 | GD-Zn | blank | | 05.01227.R0 |
| 40 x 80 | M16 | GD-Zn | pulverbeschichtet | schwarz | 05.01227.SCH |
| 40 x 80 | M16 | GD-Zn | pulverbeschichtet | alufarbig | 05.01227.alu |
| 40 x 80 | M20 | GD-Zn | pulverbeschichtet | schwarz | 05.01374.SCH |
| 40 x 80 | M20 | GD-Zn | pulverbeschichtet | alufarbig | 05.01374.ALU |
| 80 x 80 | M8 | GD-Zn | blank | | 05.01222.R0 |
| 80 x 80 | M8 | GD-Zn | pulverbeschichtet | schwarz | 05.01222.SCH |
| 80 x 80 | M8 | GD-Zn | pulverbeschichtet | alufarbig | 05.01222.ALU |

| Maße (LxB, mm) | Gewinde | Material | Oberfläche | Farbe | Artikelnummer |
|----------------|---------|----------|-------------------|-----------|---------------|
| 80 x 80 | M10 | St. | vz. | | 05.01228.00 |
| 80 x 80 | M10 | GD-Zn | blank | | 05.01228.RO |
| 80 x 80 | M10 | GD-Zn | pulverbeschichtet | schwarz | 05.01228.SCH |
| 80 x 80 | M10 | GD-Zn | pulverbeschichtet | alufarbig | 05.01228.ALU |
| 80 x 80 | M12 | St. | vz. | | 05.01229.00 |
| 80 x 80 | M12 | GD-Zn | blank | | 05.01229.RO |
| 80 x 80 | M12 | GD-Zn | pulverbeschichtet | schwarz | 05.01229.SCH |
| 80 x 80 | M12 | GD-Zn | pulverbeschichtet | alufarbig | 05.01229.ALU |
| 80 x 80 | M16 | St. | vz. | | 05.01230.00 |
| 80 x 80 | M16 | GD-Zn | blank | | 05.01230.RO |
| 80 x 80 | M16 | GD-Zn | pulverbeschichtet | schwarz | 05.01230.SCH |
| 80 x 80 | M16 | GD-Zn | pulverbeschichtet | alufarbig | 05.01230.ALU |
| 80 x 80 | M20 | St. | vz. | | 05.01220.00 |
| 80 x 80 | M20 | GD-Zn | blank | | 05.01220.RO |
| 80 x 80 | M20 | GD-Zn | pulverbeschichtet | schwarz | 05.01220.SCH |
| 80 x 80 | M20 | GD-Zn | pulverbeschichtet | alufarbig | 05.01220.ALU |

Transport-Fußplatte 6 (B)

Beschreibung

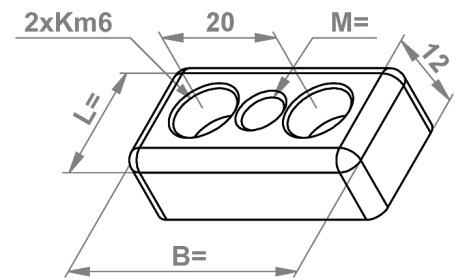
Transport-Fußplatten dienen zur stabilen Aufnahme von Stellfüßen, Rollen oder ähnlichen Bauteilen. Sie werden stirnseitig über die Kernbohrungen der Profile oder an den Profilseiten verschraubt.

Ausführungen

Material: Zinkdruckguss (GD-Zn)

Oberfläche: pulverbeschichtet

Farbe: schwarz oder alufarbig



| Maße (LxB, mm) | Gewinde | Material | Oberfläche | Farbe | Artikelnummer |
|----------------|---------|----------|-------------------|-----------|---------------|
| 20 x 40 | M6 | GD-Zn | blank | | 05.01826.RO |
| 20 x 40 | M6 | GD-Zn | pulverbeschichtet | schwarz | 05.01826.SCH |
| 20 x 40 | M6 | GD-Zn | pulverbeschichtet | alufarbig | 05.01826.ALU |

Transport-Fußplatte 8 (B)

Beschreibung

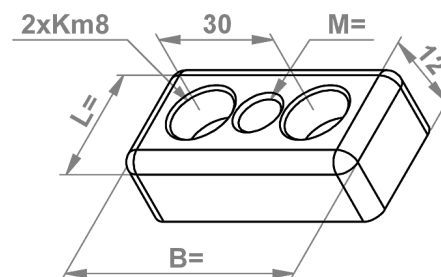
Transport-Fußplatten dienen zur stabilen Aufnahme von Stellfüßen, Rollen oder ähnlichen Bauteilen. Sie werden stirnseitig über die Kernbohrungen der Profile oder an den Profilseiten verschraubt.

Ausführungen

Material/Oberfläche:

Stahl verzinkt (St. vz.) oder Zinkdruckguss (GD-Zn); blank oder pulverbeschichtet

Farbe: schwarz, alufarbig



| Maße (LxB, mm) | Gewinde | Material | Oberfläche | Farbe | Artikelnummer |
|----------------|---------|----------|-------------------|-----------|---------------|
| 30 x 60 | M8 | GD-Zn | blank | | 05.01845.RO |
| 30 x 60 | M8 | GD-Zn | pulverbeschichtet | schwarz | 05.01845.SCH |
| 30 x 60 | M8 | GD-Zn | pulverbeschichtet | alufarbig | 05.01845.ALU |
| 30 x 60 | M12 | St. | vz. | | 05.01846.00 |
| 30 x 60 | M12 | GD-Zn | blank | | 05.01846.RO |
| 30 x 60 | M12 | GD-Zn | pulverbeschichtet | schwarz | 05.01846.SCH |
| 30 x 60 | M12 | GD-Zn | pulverbeschichtet | alufarbig | 05.01846.ALU |

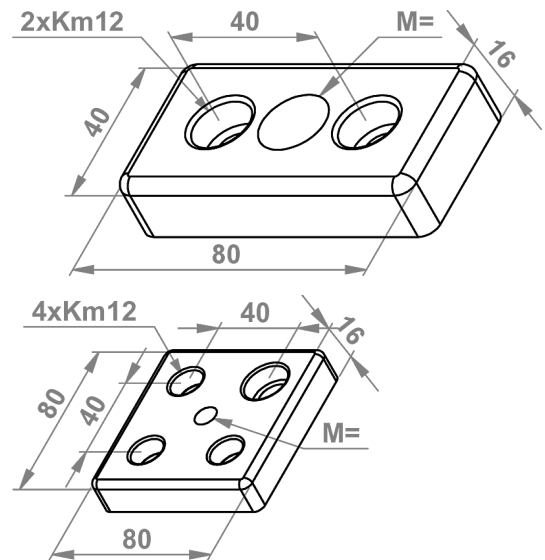
Transport-Fußplatte 10 (B) - Raster 40

Beschreibung

Transport-Fußplatten dienen zur stabilen Aufnahme von Stellfüßen, Rollen oder ähnlichen Bauteilen. Sie werden stirnseitig über die Kernbohrungen der Profile oder an den Profilseiten verschraubt.

Ausführungen

Material/Oberfläche:
 Stahl verzinkt (St. vz.) oder Zinkdruckguss (GD-Zn); blank oder pulverbeschichtet
 Farbe: schwarz, alufarbig



| Maße (LxB, mm) | Gewinde | Material | Oberfläche | Farbe | Artikelnummer |
|----------------|---------|----------|-------------------|-----------|---------------|
| 40 x 80 | M10 | GD-Zn | blank | | 05.04646.RO |
| 40 x 80 | M10 | GD-Zn | pulverbeschichtet | schwarz | 05.04646.SCH |
| 40 x 80 | M10 | GD-Zn | pulverbeschichtet | alufarbig | 05.04646.ALU |
| 40 x 80 | M12 | GD-Zn | blank | | 05.00792.RO |
| 40 x 80 | M12 | GD-Zn | pulverbeschichtet | schwarz | 05.00792.SCH |
| 40 x 80 | M12 | GD-Zn | pulverbeschichtet | alufarbig | 05.00792.ALU |
| 40 x 80 | M16 | GD-Zn | blank | | 05.01293.RO |
| 40 x 80 | M16 | GD-Zn | pulverbeschichtet | schwarz | 05.01293.SCH |
| 40 x 80 | M16 | GD-Zn | pulverbeschichtet | alufarbig | 05.01293.ALU |
| 80 x 80 | M10 | St. | vz. | | 05.00789.00 |
| 80 x 80 | M10 | GD-Zn | blank | | 05.00789.RO |
| 80 x 80 | M10 | GD-Zn | pulverbeschichtet | schwarz | 05.00789.SCH |
| 80 x 80 | M10 | GD-Zn | pulverbeschichtet | alufarbig | 05.00789.ALU |
| 80 x 80 | M12 | St. | vz. | | 05.01951.00 |
| 80 x 80 | M12 | GD-Zn | blank | | 05.01951.RO |
| 80 x 80 | M12 | GD-Zn | pulverbeschichtet | schwarz | 05.01951.SCH |
| 80 x 80 | M12 | GD-Zn | pulverbeschichtet | alufarbig | 05.01951.ALU |
| 80 x 80 | M16 | St. | vz. | | 05.01950.00 |
| 80 x 80 | M16 | GD-Zn | blank | | 05.01950.RO |
| 80 x 80 | M16 | GD-Zn | pulverbeschichtet | schwarz | 05.01950.SCH |
| 80 x 80 | M16 | GD-Zn | pulverbeschichtet | alufarbig | 05.01950.ALU |

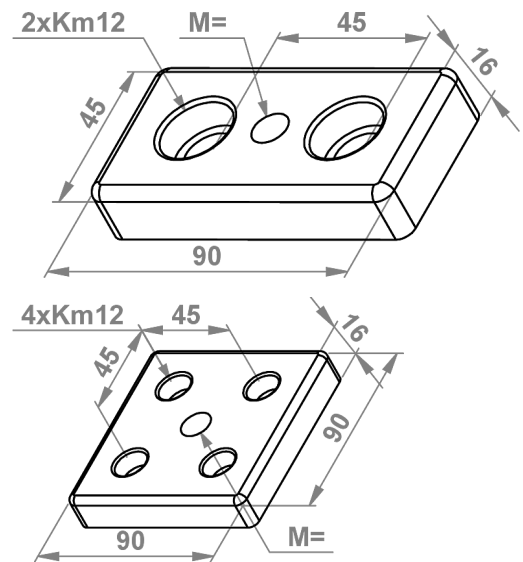
Transport-Fußplatte 10 (B) - Raster 45

Beschreibung

Transport-Fußplatten dienen zur stabilen Aufnahme von Stellfüßen, Rollen oder ähnlichen Bauteilen. Sie werden stirnseitig über die Kernbohrungen der Profile oder an den Profilseiten verschraubt.

Ausführungen

Material/Oberfläche:
Stahl verzinkt (St. vz.) oder Zinkdruckguss (GD-Zn); blank oder pulverbeschichtet
Farbe: schwarz, alufarbig



| Maße (LxB, mm) | Gewinde | Material | Oberfläche | Farbe | Artikelnummer |
|----------------|---------|----------|-------------------|-----------|---------------|
| 45 x 90 | M10 | GD-Zn | blank | | 05.01294.RO |
| 45 x 90 | M10 | GD-Zn | pulverbeschichtet | schwarz | 05.01294.SCH |
| 45 x 90 | M10 | GD-Zn | pulverbeschichtet | alufarbig | 05.01294.ALU |
| 45 x 90 | M12 | St. | vz. | | 05.01295.00 |
| 45 x 90 | M12 | GD-Zn | blank | | 05.01295.RO |
| 45 x 90 | M12 | GD-Zn | pulverbeschichtet | schwarz | 05.01295.SCH |
| 45 x 90 | M12 | GD-Zn | pulverbeschichtet | alufarbig | 05.01295.ALU |
| 45 x 90 | M16 | St. | vz. | | 05.01296.00 |
| 45 x 90 | M16 | GD-Zn | blank | | 05.01296.RO |
| 45 x 90 | M16 | GD-Zn | pulverbeschichtet | schwarz | 05.01296.SCH |
| 45 x 90 | M16 | GD-Zn | pulverbeschichtet | alufarbig | 05.01296.ALU |
| 90 x 90 | M10 | St. | vz. | | 05.01297.00 |
| 90 x 90 | M10 | GD-Zn | blank | | 05.01297.RO |
| 90 x 90 | M10 | GD-Zn | pulverbeschichtet | schwarz | 05.01297.SCH |
| 90 x 90 | M10 | GD-Zn | pulverbeschichtet | alufarbig | 05.01297.ALU |
| 90 x 90 | M12 | St. | vz. | | 05.01298.00 |
| 90 x 90 | M12 | GD-Zn | blank | | 05.01298.RO |
| 90 x 90 | M12 | GD-Zn | pulverbeschichtet | schwarz | 05.01298.SCH |
| 90 x 90 | M12 | GD-Zn | pulverbeschichtet | alufarbig | 05.01298.ALU |
| 90 x 90 | M16 | St. | vz. | | 05.01299.00 |
| 90 x 90 | M16 | GD-Zn | blank | | 05.01299.RO |
| 90 x 90 | M16 | GD-Zn | pulverbeschichtet | schwarz | 05.01299.SCH |
| 90 x 90 | M16 | GD-Zn | pulverbeschichtet | alufarbig | 05.01299.ALU |

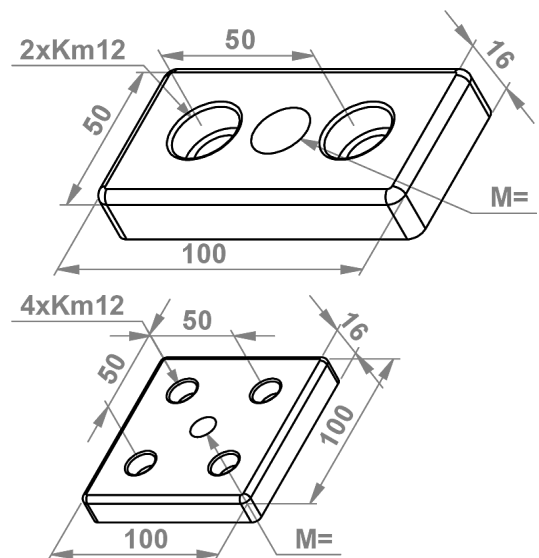
Transport-Fußplatte 10 (B) - Raster 50

Beschreibung

Transport-Fußplatten dienen zur stabilen Aufnahme von Stellfüßen, Rollen oder ähnlichen Bauteilen. Sie werden stirnseitig über die Kernbohrungen der Profile oder an den Profilseiten verschraubt.

Ausführungen

Material/Oberfläche:
Zinkdruckguss (GD-Zn); blank oder pulverbeschichtet
Farbe: schwarz, alufarbig



| Maße (LxB, mm) | Gewinde | Material | Oberfläche | Farbe | Artikelnummer |
|----------------|---------|----------|-------------------|-----------|---------------|
| 50 x 100 | M12 | GD-Zn | blank | | 05.03228.RO |
| 50 x 100 | M12 | GD-Zn | pulverbeschichtet | schwarz | 05.03228.SCH |
| 50 x 100 | M12 | GD-Zn | pulverbeschichtet | alufarbig | 05.03228.ALU |
| 100 x 100 | M16 | GD-Zn | blank | | 05.01688.RO |
| 100 x 100 | M16 | GD-Zn | pulverbeschichtet | schwarz | 05.01688.SCH |
| 100 x 100 | M16 | GD-Zn | pulverbeschichtet | alufarbig | 05.01688.ALU |
| 100 x 100 | M20 | GD-Zn | blank | | 05.01684.RO |
| 100 x 100 | M20 | GD-Zn | pulverbeschichtet | schwarz | 05.01684.SCH |
| 100 x 100 | M20 | GD-Zn | pulverbeschichtet | alufarbig | 05.01684.ALU |

Gelenkstellfuß PA

Beschreibung

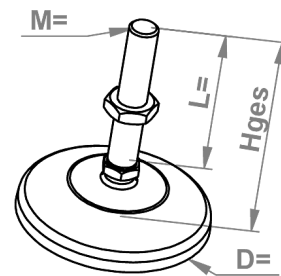
Der Gelenkstellfuß PA gleicht Bodenunebenheiten durch seinen neigenbaren Tellerfuß aus.

Der Neigungsausgleich findet über die Kugel und die Kugelpfanne statt.

Gewindestangen mit Kugel 10: Neigungswinkel +/- 10°

Gewindestangen mit Kugel 15: Neigungswinkel +/- 20°

Die Anti-Slip-Platten sichern gegen Verschieben und gleichen Bodenunebenheiten aus. Unsere Gelenkstellfüße PA werden mit Anti-Slip-Platte geliefert.



Ausführungen

Material/Oberfläche:

Teller: PA; schwarz, weitere Farben und leitfähige Ausführung auf Anfrage

Gewindestange: Stahl verzinkt (St. vz.)

Weitere Gelenkstellfuß-Varianten (Gewindegröße und Länge Gewindestange) auf Anfrage

| D (mm) | M x Hges (mm) | L Gewinde (mm) | Neigungswinkel | ESD | Farbe | Tragkraft (kg) | Artikelnummer |
|--------|---------------|----------------|----------------|------|----------|----------------|---------------|
| 20 | M5 x 44 | 20 | +/- 10° | nein | schwarz | 50 | 05.08963.00 |
| 30 | M6 x 60 | 30 | +/- 10° | nein | schwarz | 100 | 05.43452.00 |
| 30 | M8 x 69 | 40 | +/- 20° | nein | schwarz | 350 | 05.01480.00 |
| 30 | M8 x 109 | 80 | +/- 20° | nein | schwarz | 350 | 05.01481.00 |
| 30 | M10 x 120 | 90 | +/- 20° | nein | schwarz | 470 | 05.01474.00 |
| 40 | M8 x 69 | 40 | +/- 20° | nein | schwarz | 350 | 05.01564.00 |
| 40 | M8 x 69 | 40 | +/- 20° | nein | RAL 7042 | 350 | 05.01564.40 |
| 40 | M8 x 90 | 60 | +/- 20° | nein | schwarz | 350 | 05.01483.00 |
| 40 | M8 x 90 | 60 | +/- 20° | nein | RAL 7042 | 350 | 05.01483.40 |
| 40 | M8 x 109 | 80 | +/- 20° | nein | schwarz | 350 | 05.01485.00 |
| 40 | M10 x 69 | 45 | +/- 20° | nein | schwarz | 470 | 05.01486.00 |
| 40 | M10 x 90 | 60 | +/- 20° | nein | schwarz | 470 | 05.26574.00 |
| 40 | M10 x 119 | 90 | +/- 20° | nein | schwarz | 470 | 05.01487.00 |
| 40 | M12 x 95 | 66 | +/- 20° | nein | schwarz | 770 | 05.01488.00 |
| 40 | M12 x 95 | 66 | +/- 20° | ja | schwarz | 770 | 05.01488.ESD |
| 40 | M12 x 129 | 100 | +/- 20° | nein | schwarz | 770 | 05.01489.00 |
| 60 | M12 x 95 | 66 | +/- 20° | nein | schwarz | 770 | 05.01490.00 |
| 60 | M12 x 129 | 100 | +/- 20° | nein | schwarz | 770 | 05.01491.00 |
| 60 | M12 x 179 | 150 | +/- 20° | nein | schwarz | 770 | 05.01495.00 |
| 60 | M16 x 95 | 66 | +/- 20° | nein | schwarz | 900 | 05.01492.00 |
| 60 | M16 x 129 | 100 | +/- 20° | nein | schwarz | 900 | 05.01493.00 |
| 80 | M12 x 95 | 66 | +/- 20° | nein | schwarz | 770 | 05.01625.00 |
| 80 | M12 x 129 | 100 | +/- 20° | nein | schwarz | 770 | 05.01626.00 |
| 80 | M16 x 95 | 66 | +/- 20° | nein | schwarz | 900 | 05.01627.00 |
| 80 | M16 x 129 | 100 | +/- 20° | nein | schwarz | 900 | 05.01628.00 |
| 80 | M16 x 155 | 125 | +/- 20° | nein | schwarz | 900 | 05.07650.00 |
| 80 | M16 x 155 | 125 | +/- 20° | ja | schwarz | 900 | 05.07650.ESD |

Gelenkstellfuß Zn Trapezform

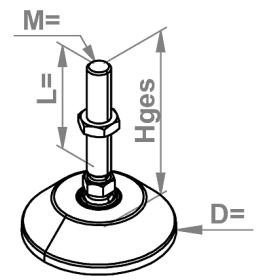
Beschreibung

Der Gelenkstellfuß Zn Trapezform gleicht Bodenunebenheiten durch seinen neigbaren Tellerfuß aus, mit einem Neigungswinkel von max. +/- 20°.

Der Neigungsausgleich findet über die Kugel und die Kugelpfanne statt.

Zur Bodenverankerung werden Klemmlaschen verwendet.

Anti-Slip-Platten verhindern Verschiebungen und schützen den Boden. Bei Bedarf bitte separat zubestellen.



Ausführungen

Material/Oberfläche:

Teller Trapezform: Zinkdruckguss (GD-Zn); pulverbeschichtet, schwarz

Gewindestange: Stahl verzinkt (St. vz.)

Weitere Varianten (Gewindegröße, Länge Gewindestange) verfügbar

Passende Anti-Slip-Platten: siehe Anti-Slip-Platten für Gelenkstellüße

| D (mm) | M x Hges (mm) | L Gewinde (mm) | Material | Farbe | Tragkraft (kg) | Artikelnummer |
|--------|---------------|----------------|----------|---------|----------------|---------------|
| 60 | M8 x 90 | 60 | GD-Zn | schwarz | 350 | 05.08479.00 |
| 60 | M10 x 75 | 45 | GD-Zn | schwarz | 470 | 05.08478.00 |
| 60 | M10 x 120 | 90 | GD-Zn | schwarz | 470 | 05.08466.00 |
| 60 | M12 x 75 | 45 | GD-Zn | schwarz | 770 | 02.02123.00 |
| 60 | M12 x 120 | 100 | GD-Zn | schwarz | 770 | 02.02122.00 |
| 80 | M10 x 80 | 50 | GD-Zn | schwarz | 470 | 05.08872.00 |
| 80 | M12 x 100 | 66 | GD-Zn | schwarz | 770 | 05.09685.00 |
| 80 | M12 x 160 | 125 | GD-Zn | schwarz | 770 | 05.08484.00 |
| 80 | M16 x 100 | 66 | GD-Zn | schwarz | 1450 | 05.08488.00 |
| 80 | M16 x 160 | 125 | GD-Zn | schwarz | 1450 | 05.08468.00 |

Anti-Slip-Platte für Gelenkstellfuß

Beschreibung

Anti-Slip-Platten schützen die Gelenkstellfüße gegen Verrutschen auf glatten Industrieböden und dämpfen die Vibration.

Ausführungen

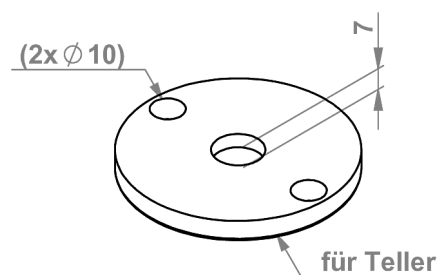
Material: thermoplastisches Elastomer

Eigenschaft: beständig gegen Öl und Wasser (bis 60°)

Farbe: schwarz

Hinweis: auch für Teller mit Anschraubbohrung (ASB) verfügbar

ESD-Ausführung auf Anfrage



| für Teller | Farbe | ESD | Extras | Artikelnummer |
|------------|---------|------|--------------------|---------------|
| 30 | schwarz | nein | nein | 05.04640.00 |
| 40 | schwarz | nein | nein | 05.04630.00 |
| 40 | schwarz | ja | nein | 05.04630.ESD |
| 60 | schwarz | nein | nein | 05.04631.00 |
| 60 | schwarz | nein | für Teller mit ASB | 05.04631.ASB |
| 60 | schwarz | ja | nein | 05.04631.ESD |
| 80 | schwarz | nein | nein | 05.04633.00 |
| 80 | schwarz | nein | für Teller mit ASB | 05.04633.ASB |
| 80 | schwarz | ja | nein | 05.04633.ESD |
| 100 | schwarz | nein | für Teller mit ASB | 05.04641.ASB |
| 120 | schwarz | nein | für Teller mit ASB | 05.04642.ASB |

Stellfuß fest Zn Trapezform

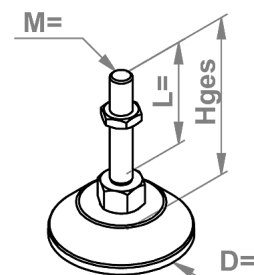
Beschreibung

Der Stellfuß fest Zn gleicht Bodenunebenheiten durch seinen neigbaren Tellerfuß aus, mit einem Neigungswinkel von max. +/- 4°.

Spindel und Fußplatte sind fest montiert.

Zur Bodenverankerung werden Klemmlaschen verwendet.

Anti-Slip-Platten verhindern Verschiebungen und schützen den Boden. Bitte bei Bedarf separat zubestellen.



Ausführungen

Material/Oberfläche:

Teller Trapezform: Zinkdruckguss (GD-Zn); pulverbeschichtet, schwarz

Gewindestange: Stahl verzinkt (St. vz.)

Weitere Varianten (Gewindegröße, Länge Gewindestange) verfügbar

Passende Anti-Slip-Platten: siehe Anti-Slip-Platten für Stellfuß fest

| D (mm) | M x Hges (mm) | L Gewinde (mm) | SW (mm) | Tragkraft (kg) | Artikelnummer |
|--------|---------------|----------------|---------|----------------|---------------|
| 60 | M10 x 75 | 45 | 22 | 470 | 02.02121.00 |
| 60 | M10 x 120 | 90 | 22 | 470 | 02.02130.00 |
| 60 | M12 x 75 | 45 | 22 | 770 | 02.02120.00 |
| 60 | M12 x 125 | 100 | 22 | 770 | 02.02125.00 |
| 80 | M10 x 80 | 50 | 22 | 470 | 05.08487.00 |
| 80 | M12 x 100 | 66 | 22 | 770 | 05.08489.00 |
| 80 | M12 x 160 | 125 | 22 | 770 | 05.08481.00 |
| 80 | M16 x 100 | 66 | 22 | 1450 | 05.08355.00 |
| 80 | M16 x 160 | 125 | 22 | 1450 | 05.08486.00 |

Anti-Slip-Platte für Stellfuß fest

Beschreibung

Anti-Slip-Platten schützen die Stellfüße fest gegen Verrutschen auf glatten Industrieböden und dämpfen die Vibration.

Ausführungen

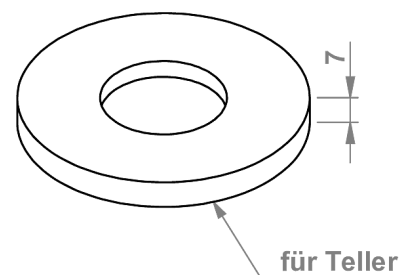
Material: thermoplastisches Elastomer

Eigenschaft: beständig gegen Öl und Wasser (bis 60°)

Farbe: schwarz

ESD-Ausführung auf Anfrage

Teilweise auch für Teller mit Anschraubbohrung (ASB) verfügbar



| für Teller | Farbe | ESD | Extras | Artikelnummer |
|------------|---------|------|-------------------------|---------------|
| 60 | schwarz | nein | nein | 05.04639.00 |
| 80 | schwarz | nein | nein | 05.04637.00 |
| 80 | schwarz | ja | nein | 05.04637.ESD |
| 100 | schwarz | nein | auch für Teller mit ASB | 02.08466.00 |
| 120 | schwarz | nein | auch für Teller mit ASB | 05.0466300 |

Klemmlasche für Stellfuß mit Trapezsteller

Beschreibung

Die Klemmlasche umgreift den Stellfuß und verankert Maschinen oder Gestelle fest am Boden.

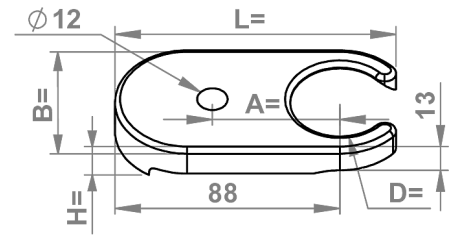
Sie schützt somit vor Kippen und Verschiebungen.

Die Verankerung der Lasche erfolgt über den Bodenbefestigungssatz. Sie kann nachträglich montiert und wieder gelöst werden.

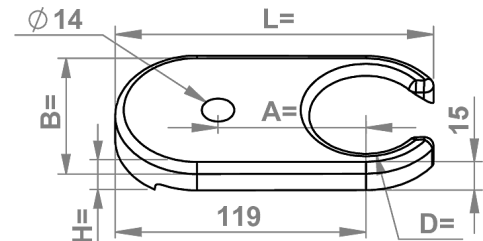
Ausgelegt ist die Klemmlasche für Füße mit Trapezsteller mit einem Tellerdurchmesser von 60 und 80.

Ausführungen

Material/Oberfläche: Zinkdruckguss (GD-Zn); pulverbeschichtet, schwarz



05.08563.00



05.08490.00

| D (mm) | A (mm) | B (mm) | H (mm) | L (mm) | Artikelnummer |
|--------|--------|--------|--------|--------|---------------|
| 60 | 50 | 56 | 18 | 110 | 05.08563.00 |
| 80 | 70 | 76,5 | 20 | 150 | 05.08490.00 |

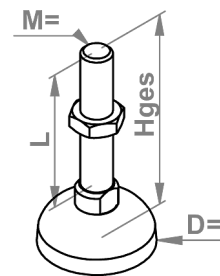
Glockenfuß Stahl (B)

Beschreibung

Der Glockenfuß Stahl (B) gleicht Bodenunebenheiten bis zu +/- 5° aus.

Die Spindel und Fußplatte sind fest montiert.

Passende Dämpfungsringe verhindern das Verrutschen auf glatten Industrieböden und dämpfen die Vibration.



Ausführungen

Material/Oberfläche: Stahl verzinkt (St. vz.)

ESD elektrostatisch ableitend

Dämpfungsringe bitte separat dazu bestellen (s. Folgeseite)

| D (mm) | M x Hges (mm) | L Gewinde (mm) | Material | ESD | Tragkraft (kg) | Artikelnummer |
|--------|---------------|----------------|----------|-----|----------------|---------------|
| 44 | M12 x 85 | 59,3 | St. vz. | ja | 1000 | 05.01204.00 |
| 44 | M12 x 160 | 134,3 | St. vz. | ja | 1000 | 05.08289.00 |
| 44 | M16 x 145 | 118 | St. vz. | ja | 1000 | 05.01236.00 |
| 58 | M12 x 85 | 55,5 | St. vz. | ja | 2000 | 05.01454.00 |
| 90 | M16 x 85 | 55,5 | St. vz. | ja | 2000 | 05.01206.00 |
| 90 | M16 x 145 | 115,5 | St. vz. | ja | 2000 | 05.01207.00 |
| 90 | M16 x 200 | 170,5 | St. vz. | ja | 2000 | 05.08611.00 |

Dämpfungsringe für Glockenfuß Stahl (B)

Beschreibung

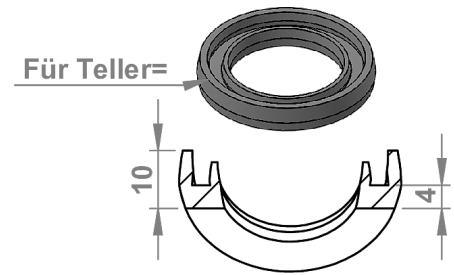
Dämpfungsringe schützen die Glockenfüße Stahl (B) gegen Verrutschen auf glatten Industrieböden und dämpfen die Vibration. Sie sind für Teller mit Durchmesser D44, D58 und D90 verfügbar.

Ausführungen

Material: Polyurethan

Farben: opak und schwarz (ESD)

Eigenschaft: beständig gegen Öl und Wasser (bis 60°)



| für Teller | Farbe | ESD | Artikelnummer |
|------------|---------|------|---------------|
| 44 | opak | nein | 05.01465.00 |
| 44 | schwarz | ja | 05.01465.ESD |
| 58 | opak | nein | 05.01466.00 |
| 58 | schwarz | ja | 05.01466.ESD |
| 90 | opak | nein | 05.01467.00 |
| 90 | schwarz | ja | 05.01467.ESD |

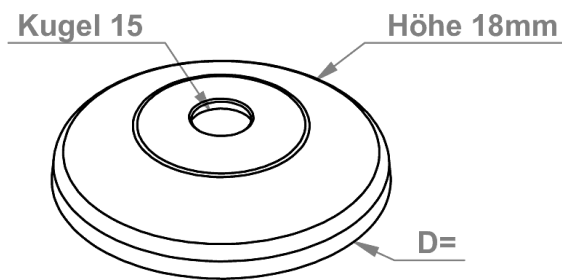
Teller PA für Gelenkstellfuß Kugel 15

Beschreibung

Der Teller PA für Gewindestangen mit Kugel 15 ist für Gelenkstellfüße zum Ausgleich von Bodenunebenheiten geeignet.

Der Neigungsausgleich findet über die Kugel und die Kugelpfanne der Gewindestange statt, mit einem Neigungswinkel von max. +/- 20°.

Teller mit Anschraubbohrung (ASB) können zusätzlich am Boden verankert werden.



Ausführungen

Material/Oberfläche: PA glaskugelverstärkt; schwarz
ESD-Ausführungen und weitere Farben auf Anfrage

Hinweis

Passende Gewindestangen: siehe Gewindestangen Kugel 15

Passende Anti-Slip-Platte: siehe Anti-Slip-Platten für Gelenkstellfüße Kugel 15

| D (mm) | Tragkraft (kg) | Extras | Farbe | ESD | Artikelnummer |
|--------|----------------|---------|----------|------|---------------|
| 30 | 500 | | schwarz | nein | 05.08612.00 |
| 30 | 500 | | RAL 7042 | nein | 05.08612.40 |
| 40 | 900 | | schwarz | nein | 05.08760.00 |
| 40 | 900 | | RAL 7042 | nein | 05.08760.40 |
| 45 | 900 | | schwarz | nein | 05.08614.00 |
| 50 | 900 | | schwarz | nein | 05.08615.00 |
| 60 | 900 | | schwarz | nein | 05.08616.00 |
| 60 | 900 | | RAL 7042 | nein | 05.08616.40 |
| 80 | 900 | | schwarz | nein | 05.08617.00 |
| 80 | 900 | | RAL 7042 | nein | 05.08617.40 |
| 80 | 900 | mit ASB | schwarz | nein | 02.02022.00 |
| 100 | 900 | | schwarz | nein | 05.08618.00 |
| 100 | 900 | mit ASB | schwarz | nein | 02.02025.00 |
| 120 | 900 | mit ASB | schwarz | nein | 02.02021.00 |

Teller PA mit Ausleger für Gelenkstellfuß Kugel 15

Beschreibung

Der Teller PA mit Ausleger ist passend für Gewindestangen mit Kugel 15 und gleicht Bodenunebenheiten aus.

Der Neigungsausgleich findet über die Kugel und die Kugelpfanne der Gewindestange statt, mit einem Neigungswinkel von max. +/- 20°.

Über die Anschraubbohrung (ASB) im Ausleger wird der Teller am Boden befestigt.

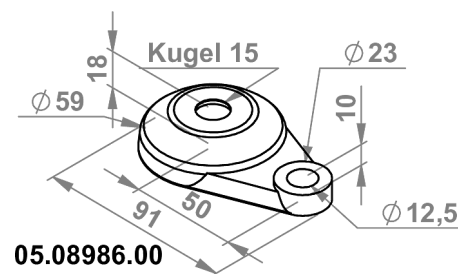
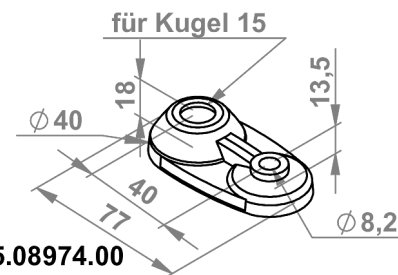
Ausführungen

Material/Farbe: PA; schwarz

Hinweis

Passende Gewindestangen: siehe Gewindestangen Kugel 15

Passende Anti-Slip-Platte: siehe Anti-Slip-Platten für Gelenkstellfüße



| D (mm) | Tragkraft (kg) | Material | Farbe | für Gewindestange | Artikelnummer |
|--------|----------------|----------|---------|-------------------|---------------|
| 40 | 600 | PA | schwarz | Kugel 15 | 05.08974.00 |
| 60 | 900 | PA | schwarz | Kugel 15 | 05.08986.00 |
| 80 | 1000 | PA | schwarz | Kugel 15 | 05.08987.00 |

Teller Zn für Gelenkstellfuß Kugel 15

Beschreibung

Der Teller Zinkdruckguss (GD-Zn) für Gewindestangen mit Kugel 15 ist für Gelenkstellfüße zum Ausgleich von Bodenunebenheiten geeignet.

Der Neigungsausgleich findet über die Kugel und die Kugelpfanne der Gewindestange statt, mit einem Neigungswinkel von max. +/- 20°.

Ausführungen

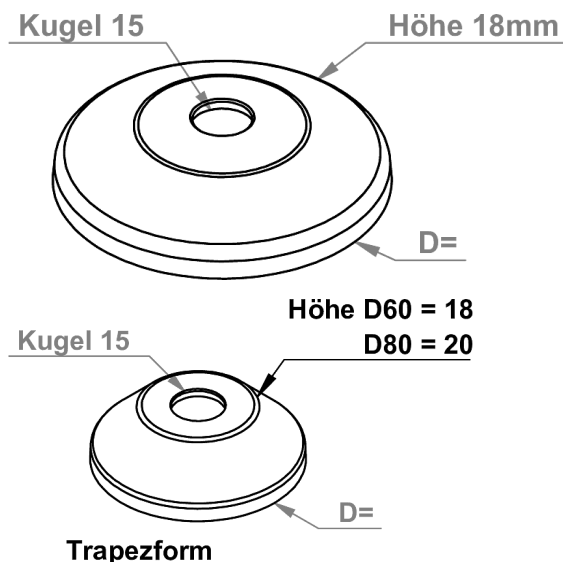
Material: Zinkdruckguss (GD-Zn)

Oberfläche: pulverbeschichtet, schwarz

Hinweis

Passende Gewindestangen: siehe Gewindestangen Kugel 15

Passende Anti-Slip-Platte: siehe Anti-Slip-Platten für Gelenkstellfüße

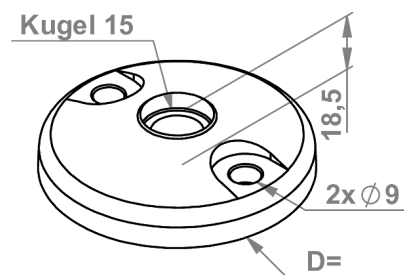


| D (mm) | Tragkraft (kg) | Material | Oberfläche | Farbe | Extras | Artikelnummer |
|--------|----------------|----------|-------------------|---------|------------|---------------|
| 30 | 2000 | GD-Zn | pulverbeschichtet | schwarz | | 05.08732.00 |
| 40 | 3000 | GD-Zn | pulverbeschichtet | schwarz | | 05.08731.00 |
| 45 | 3000 | GD-Zn | pulverbeschichtet | schwarz | | 02.02108.00 |
| 50 | 3000 | GD-Zn | pulverbeschichtet | schwarz | | 05.08736.00 |
| 60 | 3000 | GD-Zn | pulverbeschichtet | schwarz | | 05.08737.00 |
| 60 | 2500 | GD-Zn | pulverbeschichtet | schwarz | Trapezform | 05.08733.00 |
| 80 | 3000 | GD-Zn | pulverbeschichtet | schwarz | | 05.538678.00 |
| 80 | 3000 | GD-Zn | pulverbeschichtet | schwarz | Trapezform | 05.08734.00 |
| 100 | 3500 | GD-Zn | pulverbeschichtet | schwarz | | 02.02086.00 |
| 120 | 3500 | GD-Zn | pulverbeschichtet | schwarz | | 05.08607.00 |

Teller Zn ASB für Gelenkstellfuß Kugel 15

Beschreibung

Der Teller Zinkdruckguss (GD-Zn) mit Anschraubbohrungen ist passend für Gewindestangen mit Kugel 15 und gleicht Bodenunebenheiten aus. Der Neigungsausgleich findet über die Kugel und die Kugelpfanne der Gewindestange statt, mit einem Neigungswinkel von max +/- 20°. Über die Anschraubbohrungen (ASB) wird der Teller am Boden befestigt.



Ausführungen

Material: Zinkdruckguss (GD-Zn)

Oberfläche: pulverbeschichtet, schwarz

Hinweis

Passende Gewindestangen: siehe Gewindestangen Kugel 15

Passende Anti-Slip-Platte: siehe Anti-Slip-Platten für Gelenkstellfüße

| D (mm) | Tragkraft (kg) | Material | Farbe | ESD | Artikelnummer |
|--------|----------------|----------|---------|------|---------------|
| 60 | 3000 | GD-Zn | schwarz | nein | 02.02096.00 |
| 80 | 3000 | GD-Zn | schwarz | nein | 02.02090.00 |
| 100 | 3500 | GD-Zn | schwarz | nein | 05.08627.00 |
| 120 | 3500 | GD-Zn | schwarz | nein | 05.08628.00 |

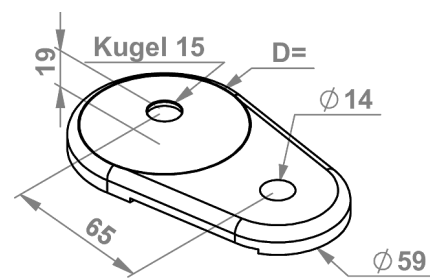
Teller Zn mit Ausleger für Gelenkstellfuß Kugel 15

Beschreibung

Der Teller Zinkdruckguss mit Ausleger ist passend für Gewindestangen mit Kugel 15 und gleicht Bodenunebenheiten aus.

Der Neigungsausgleich findet über die Kugel und die Kugelpfanne der Gewindestange statt, mit einem Neigungswinkel von max. +/- 20°.

Über die Anschraubbohrungen (ASB) im Ausleger kann der Teller am Boden befestigt werden.



Ausführungen

Material: Zinkdruckguss (GD-Zn)

Oberfläche: pulverbeschichtet, schwarz

Hinweis

passende Gewindestangen: siehe Gewindestangen Kugel 15

| D (mm) | Tragkraft (kg) | Material | Farbe | für Gewindestange | Artikelnummer |
|--------|----------------|----------|---------|-------------------|---------------|
| 80 | 3000 | GD-Zn | schwarz | Kugel 15 | 05.08630.00 |

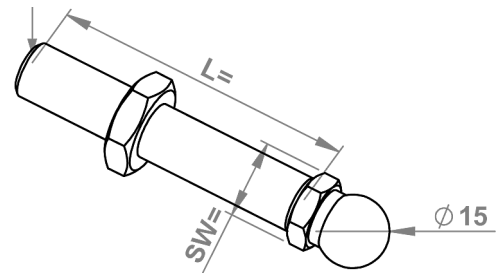
Gewindestangen für Teller Kugel 15

Beschreibung

Die Gewindestangen für Gelenkstellfüße Teller Kugel 15 werden inklusive Mutter geliefert.
Schwenkbereich: +/- 20°

Ausführungen

Material/Oberfläche: Stahl verzinkt (St. vz.)
Weitere Varianten (Gewindegröße, Länge Gewindestange) verfügbar
In Edelstahl (VA) auf Anfrage



| M x L (mm) | Material | Tragkraft (kg) | SW (mm) | Artikelnummer |
|------------|----------|----------------|---------|---------------|
| M8 x 40 | St. vz. | 350 | 14 | 02.04650.00 |
| M8 x 60 | St. vz. | 350 | 14 | 02.04651.00 |
| M8 x 80 | St. vz. | 350 | 14 | 02.02023.00 |
| M10 x 45 | St. vz. | 470 | 14 | 02.02030.00 |
| M10 x 70 | St. vz. | 470 | 14 | 02.02033.00 |
| M10 x 125 | St. vz. | 470 | 14 | 02.02181.00 |
| M12 x 66 | St. vz. | 770 | 14 | 02.02026.00 |
| M12 x 66 | VA | 770 | 14 | 02.02026.50 |
| M12 x 100 | St. vz. | 770 | 14 | 02.02027.00 |
| M12 x 125 | St. vz. | 770 | 14 | 02.02028.00 |
| M12 x 150 | St. vz. | 770 | 14 | 02.02179.00 |
| M16 x 66 | St. vz. | 1450 | 17 | 02.02034.00 |
| M16 x 100 | St. vz. | 1450 | 17 | 02.02029.00 |
| M16 x 100 | VA | 1450 | 17 | 02.02029.50 |
| M16 x 115 | St. vz. | 1450 | 17 | 05.08761.00 |
| M16 x 125 | St. vz. | 1450 | 17 | 05.08975.00 |
| M16 x 150 | St. vz. | 1450 | 17 | 02.02091.00 |
| M16 x 150 | VA | 1450 | 17 | 02.02091.50 |
| M16 x 200 | St. vz. | 1450 | 17 | 02.02020.00 |
| M20 x 100 | St. vz. | 2430 | 22 | 05.08632.00 |
| M20 x 150 | St. vz. | 2430 | 22 | 02.02087.00 |
| M20 x 200 | St. vz. | 2430 | 22 | 02.02082.00 |
| M24 x 100 | St. vz. | 3610 | 24 | 02.02088.00 |
| M24 x 125 | St. vz. | 3610 | 24 | 02.02081.00 |
| M24 x 200 | St. vz. | 3610 | 24 | 02.02089.00 |

Teller PA für Gelenkstellfuß Kugel 22

Beschreibung

Der Teller PA für Gewindestangen mit Kugel 22 ist für Gelenkstellfüße zum Ausgleich von Bodenunebenheiten geeignet.

Der Neigungsausgleich findet über die Kugel und die Kugelpfanne der Gewindestange statt, mit einem Neigungswinkel von max. +/- 20°.

Teller mit Anschraubbohrung (ASB) können zusätzlich am Boden verankert werden.

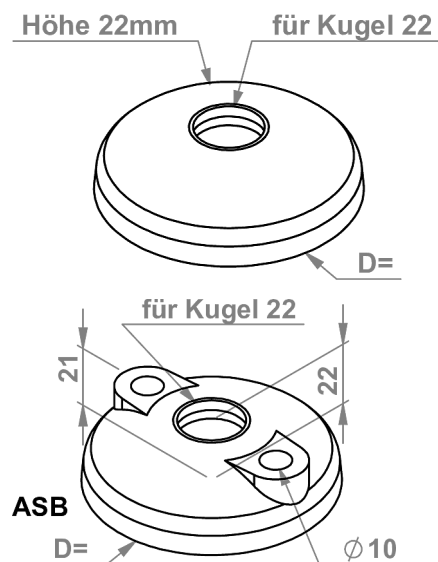
Ausführungen

Material/Oberfläche: PA glaskugelverstärkt; schwarz
ESD-Ausführungen und weitere Farben auf Anfrage

Hinweis

Passende Gewindestangen: siehe Gewindestangen Kugel 15

Passende Anti-Slip-Platte: siehe Anti-Slip-Platten für Gelenkstellfüße Kugel 22



| D (mm) | Tragkraft (kg) | Extras | Farbe | ESD | Artikelnummer |
|--------|----------------|--------|---------|------|---------------|
| 60 | 900 | | schwarz | nein | 02.02036.00 |
| 80 | 900 | | schwarz | nein | 02.02032.00 |
| 80 | 900 | ASB | schwarz | nein | 02.02038.00 |
| 100 | 900 | | schwarz | nein | 02.02037.00 |
| 100 | 900 | ASB | schwarz | nein | 02.02045.00 |

Teller PA für Schwerlast Gelenkstellfuß Kugel 22

Beschreibung

Der Teller PA Kugel 22 für Schwerlast-Gelenkstellfüße ist für schwere Maschinen gedacht.

Der Neigungsausgleich findet über die Kugel und die Kugelpfanne der Gewindestange statt, mit einem Neigungswinkel von max. +/- 20°.

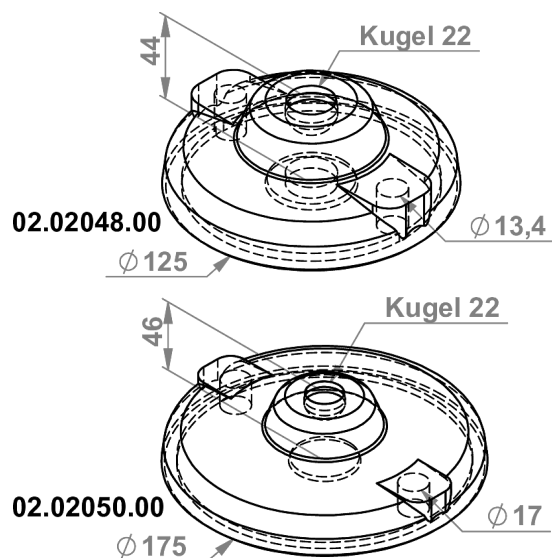
Über die Anschraubbohrung (ASB) wird der Teller am Boden verankert.

Ausführungen

Material/Oberfläche: PA glaskugelverstärkt; schwarz

Passende Gewindestangen: siehe Gewindestangen Kugel 22

Passende Anti-Slip-Platte: siehe Anti-Slip-Platten für Gelenkstellfüße Kugel 22



| D (mm) | Tragkraft (kg) | Extras | Farbe | ESD | Artikelnummer |
|--------|----------------|--------|---------|------|---------------|
| 125 | 1800 | ASB | schwarz | nein | 02.02048.00 |
| 175 | 2500 | ASB | schwarz | nein | 02.02050.00 |

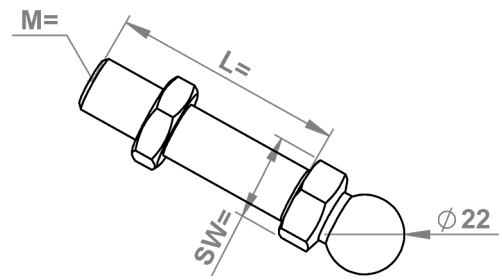
Gewindestangen für Teller Kugel 22

Beschreibung

Die Gewindestangen für Gelenkstellfüße Teller Kugel 22 werden inklusive Mutter geliefert.
Schwenkbereich: +/- 20°

Ausführungen

Material/Oberfläche: Stahl verzinkt (St. vz.)
Weitere Varianten (Gewindegröße, Länge Gewindestange) verfügbar
In Edelstahl (VA) auf Anfrage



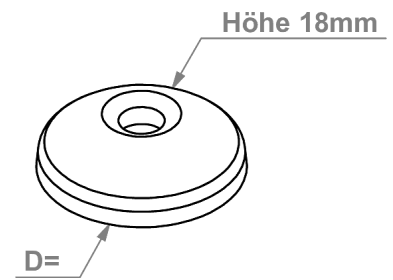
| M x L (mm) | Material | Tragkraft (kg) | SW (mm) | Artikelnummer |
|------------|----------|----------------|---------|---------------|
| M16 x 66 | St. vz. | 1450 | 22 | 02.02051.00 |
| M16 x 100 | St. vz. | 1450 | 22 | 02.02053.00 |
| M16 x 150 | St. vz. | 1450 | 22 | 02.02054.00 |
| M20 x 100 | St. vz. | 2430 | 22 | 02.02056.00 |
| M20 x 150 | St. vz. | 2430 | 22 | 02.02057.00 |
| M20 x 250 | St. vz. | 2430 | 22 | 02.02058.00 |
| M24 x 100 | St. vz. | 3610 | 24 | 02.02061.00 |
| M24 x 150 | St. vz. | 3610 | 24 | 02.02062.00 |
| M30 x 100 | St. vz. | 5770 | 24 | 02.02066.00 |
| M30 x 150 | St. vz. | 5770 | 24 | 02.02067.00 |
| M30 x 200 | St. vz. | 5770 | 24 | 02.02068.00 |
| M30 x 250 | St. vz. | 5770 | 24 | 02.02069.00 |

Teller PA für feste Stellfüße

Beschreibung

Der Teller PA für feste Stellfüße ist zum Ausgleich von Bodenunebenheiten geeignet.

Der Neigungsausgleich findet über die Kugel und die Kugelpfanne der Gewindestange statt, mit einem Neigungswinkel von max. +/- 4°.



Ausführungen

Material/Oberfläche: PA glaskugelverstärkt; schwarz
ESD-Ausführungen und weitere Farben auf Anfrage

Hinweis

Passende Gewindestangen: siehe Gewindestangen fest

Passende Anti-Slip-Platte: siehe Anti-Slip-Platten für feste Stellfüße

| D (mm) | Tragkraft (kg) | Material | Farbe | ESD | Artikelnummer |
|--------|----------------|----------|---------|------|---------------|
| 50 | 1200 | PA | schwarz | nein | 02.02104.00 |
| 60 | 1200 | PA | schwarz | nein | 05.08738.00 |
| 80 | 1200 | PA | schwarz | nein | 05.08739.00 |
| 100 | 1200 | PA | schwarz | nein | 05.08723.00 |

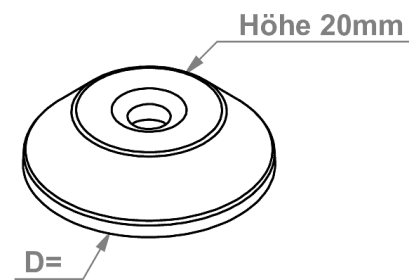
Teller Zn für feste Stellfüße

Beschreibung

Der Teller Zn für feste Stellfüße ist zum Ausgleich von Bodenunebenheiten geeignet.

Der Neigungsausgleich findet über die Kugel und die Kugelpfanne der Gewindestange statt, mit einem Neigungswinkel von max. +/- 4°.

Die Teller sind meist mit und ohne Anschraubbohrungen (ASB) verfügbar. Über die Anschraubbohrungen wird der Teller am Boden befestigt.



Ausführungen

Material/Oberfläche: PA glaskugelverstärkt; schwarz
ESD-Ausführungen und weitere Farben auf Anfrage

Hinweis

Passende Gewindestangen: siehe Gewindestangen fest

Passende Anti-Slip-Platte: siehe Anti-Slip-Platten für feste Stellfüße

| D (mm) | Tragkraft (kg) | Material | Farbe | Extras | Artikelnummer |
|--------|----------------|----------|---------|------------|---------------|
| 40 | 2000 | GD-Zn | schwarz | nein | 02.02103.00 |
| 45 | 2500 | GD-Zn | schwarz | nein | 05.08742.00 |
| 50 | 2500 | GD-Zn | schwarz | nein | 05.08743.00 |
| 60 | 3500 | GD-Zn | schwarz | nein | 05.08744.00 |
| 60 | 3000 | GD-Zn | schwarz | mit ASB | 02.02380.00 |
| 60 | 2500 | GD-Zn | schwarz | Trapezform | 05.08479.00 |
| 80 | 3500 | GD-Zn | schwarz | nein | 05.08745.00 |
| 80 | 3500 | GD-Zn | schwarz | mit ASB | 02.02381.00 |
| 80 | 3000 | GD-Zn | schwarz | Trapezform | 05.08753.00 |
| 100 | 3500 | GD-Zn | schwarz | nein | 05.08747.00 |
| 100 | 3500 | GD-Zn | schwarz | mit ASB | 02.02382.00 |
| 120 | 3500 | GD-Zn | schwarz | nein | 05.08477.00 |
| 120 | 3500 | GD-Zn | schwarz | mit ASB | 02.02383.00 |

Gewindestangen für Teller Stellfuß fest

Beschreibung

Die Gewindestangen für Teller Stellfuß fest werden inklusive Mutter und Montagesatz geliefert.

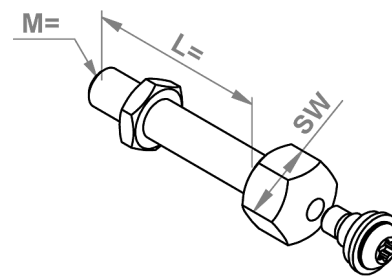
Schwenkbereich: +/- 4 °

Ausführungen

Material/Oberfläche: Stahl verzinkt (St. vz.)

Weitere Varianten (Gewindegröße, Länge Gewindestange) verfügbar

In Edelstahl (VA) auf Anfrage



| M x L (mm) | Material | Tragkraft (kg) | SW (mm) | Artikelnummer |
|------------|----------|----------------|---------|---------------|
| M12 x 66 | St. vz. | 770 | 22 | 02.08730.00 |
| M12 x 100 | St. vz. | 770 | 22 | 02.08731.00 |
| M12 x 125 | St. vz. | 770 | 22 | 02.08732.00 |
| M16 x 66 | St. vz. | 1450 | 22 | 02.08733.00 |
| M16 x 100 | St. vz. | 1450 | 22 | 02.08734.00 |
| M16 x 150 | St. vz. | 1450 | 22 | 02.08735.00 |
| M20 x 100 | St. vz. | 2430 | 22 | 02.08736.00 |
| M20 x 150 | St. vz. | 2430 | 22 | 02.08737.00 |
| M30 x 100 | St. vz. | 5770 | 24 | 02.08738.00 |
| M30 x 200 | St. vz. | 5770 | 24 | 02.02035.00 |

Bodenwinkel 6 (I)

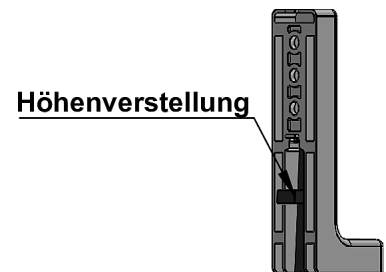
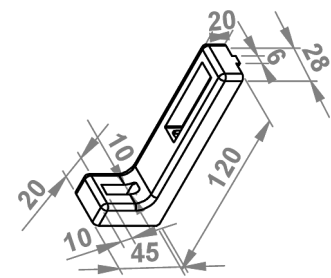
Beschreibung

Bodenwinkel sorgen für eine feste Verbindung von Aluminiumprofilen mit dem Boden.

Sie werden in den Nuten des Profils verschraubt und können über Bodendübel im Boden verankert werden.

Bodenwinkel mit Höhenverstellung ermöglichen einen einfachen Ausgleich von Bodenunebenheiten. Dies erfolgt durch Drehen der Einstellschraube.

Die gewünschte Höhe wird über die seitliche Befestigungsschraube fixiert.



Ausführungen

Material Bodewinkel: Zinkdruckguss (GD-Zn)

Oberfläche: blank, pulverbeschichtet

Farbe: schwarz, alufarbig

Befestigungsschraube: Stahl verzinkt (St. vz.)

| Höhe (mm) | Breite (mm) | Oberfläche | Farbe | Höhenverstellung | Artikelnummer |
|-----------|-------------|-------------------|-----------|------------------|---------------|
| 120 | 28 | blank | | nein | 05.02222.00 |
| 120 | 28 | blank | | ja | 05.02223.00 |
| 120 | 28 | pulverbeschichtet | schwarz | nein | 05.02222.10 |
| 120 | 28 | pulverbeschichtet | schwarz | ja | 05.02223.10 |
| 120 | 28 | pulverbeschichtet | alufarbig | nein | 05.02222.20 |
| 120 | 28 | pulverbeschichtet | alufarbig | ja | 05.02223.20 |

Bodenwinkel 8 (I)

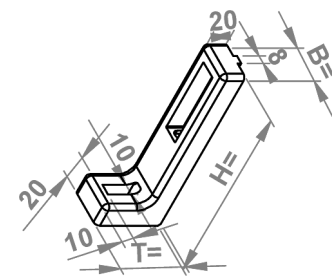
Beschreibung

Bodenwinkel sorgen für eine feste Verbindung von Aluminiumprofilen mit dem Boden.

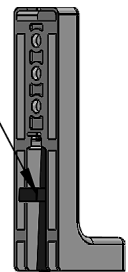
Sie werden in den Nuten des Profils verschraubt und können über Bodendübel im Boden verankert werden.

Bodenwinkel mit Höhenverstellung ermöglichen einen einfachen Ausgleich von Bodenunebenheiten. Dies erfolgt durch Drehen der Einstellschraube.

Die gewünschte Höhe wird über die seitliche Befestigungsschraube fixiert.



Höhenverstellung



Ausführungen

Material Bodewinkel: Zinkdruckguss (GD-Zn)

Oberfläche: blank, pulverbeschichtet

Farbe: schwarz, alufarbig

Befestigungsschraube: Stahl verzinkt (St. vz.)

| Höhe (mm) | Breite (mm) | Tiefe (mm) | Oberfläche | Farbe | Höhenverstellung | Artikelnummer |
|-----------|-------------|------------|-------------------|-----------|------------------|---------------|
| 120 | 28 | 45 | blank | | nein | 05.02225.00 |
| 120 | 28 | 45 | blank | | ja | 05.02226.00 |
| 120 | 28 | 45 | pulverbeschichtet | schwarz | nein | 05.02225.10 |
| 120 | 28 | 45 | pulverbeschichtet | schwarz | ja | 05.02226.10 |
| 160 | 38 | 60 | blank | | nein | 05.02227.00 |
| 160 | 38 | 60 | blank | | ja | 05.02228.00 |
| 160 | 38 | 60 | pulverbeschichtet | schwarz | nein | 05.02227.10 |
| 160 | 38 | 60 | pulverbeschichtet | schwarz | ja | 05.02228.10 |
| 160 | 38 | 60 | pulverbeschichtet | alufarbig | nein | 05.02227.20 |
| 160 | 38 | 60 | pulverbeschichtet | alufarbig | ja | 05.02228.20 |

Bodenwinkel 10 (B)

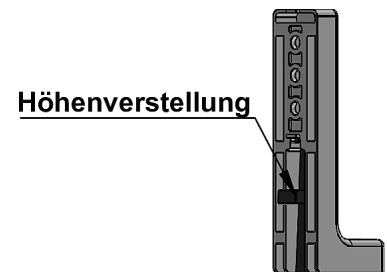
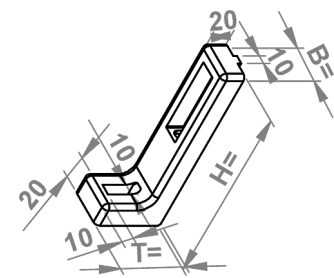
Beschreibung

Bodenwinkel sorgen für eine feste Verbindung von Aluminiumprofilen mit dem Boden.

Sie werden in den Nuten des Profils verschraubt und können über Bodendübel im Boden verankert werden.

Bodenwinkel mit Höhenverstellung ermöglichen einen einfachen Ausgleich von Bodenunebenheiten. Dies erfolgt durch Drehen der Einstellschraube.

Die gewünschte Höhe wird über die seitliche Befestigungsschraube fixiert.



Ausführungen

Material Bodewinkel: Zinkdruckguss (GD-Zn)

Oberfläche: blank, pulverbeschichtet

Farbe: schwarz, alufarbig

Befestigungsschraube: Stahl verzinkt (St. vz.)

| Höhe (mm) | Breite (mm) | Tiefe (mm) | Oberfläche | Farbe | Höhenverstellung | Artikelnummer |
|-----------|-------------|------------|-------------------|---------|------------------|---------------|
| 120 | 28 | 45 | blank | | nein | 05.02199.00 |
| 120 | 28 | 45 | pulverbeschichtet | schwarz | nein | 05.02199.10 |
| 120 | 28 | 45 | pulverbeschichtet | schwarz | ja | 05.02221.10 |
| 160 | 38 | 60 | blank | | nein | 05.02229.00 |
| 160 | 38 | 60 | blank | | ja | 05.02230.00 |
| 160 | 38 | 60 | pulverbeschichtet | schwarz | nein | 05.02229.10 |
| 160 | 38 | 60 | pulverbeschichtet | schwarz | ja | 05.02230.10 |

Fundamentwinkel Stahl

Beschreibung

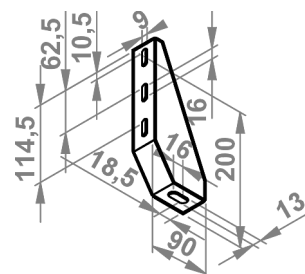
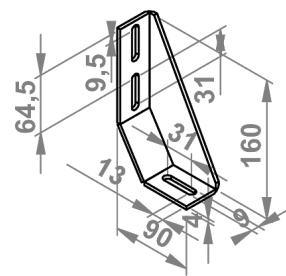
Fundamentwinkel dienen zum Befestigen und Sichern von Gestellen am Boden. Das Bohrloch für den Bodendübel kann ohne Entfernen des Fundamentwinkels gesetzt werden.

Für die Befestigung am Profil ist keine Profilbearbeitung erforderlich.

Ausführungen

Material: Stahl (St.)

Oberfläche: verzinkt (vz.) oder pulverbeschichtet, schwarz



| Höhe (mm) | Oberfläche | Farbe | Artikelnummer |
|-----------|-------------------|---------|---------------|
| 160 | verzinkt | | 05.09874.00 |
| 160 | pulverbeschichtet | schwarz | 05.09874.sch |
| 200 | verzinkt | | 05.01174.00 |
| 200 | pulverbeschichtet | schwarz | 05.01174.sch |

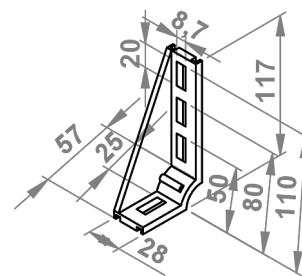
Fundamentwinkel Al 6 (I)

Beschreibung

Fundamentwinkel Al dienen zum Befestigen und Sichern von Gestellen am Boden oder an Flächenelementen.

Zusätzlich können die Fundamentwinkel Al auch zur rechtwinkligen Verbindung von zwei Aluminiumprofilen eingesetzt werden.

Über eine Winkelabdeckkappe (WAK) kann der Winkel verschlossen und damit Verschmutzung vermieden werden.



Abdeckkappe



Ausführungen

Material/Oberfläche:

Winkel: Aluminiumdruckguss (GD-Al); blank

Winkelabdeckkappe (WAK): PA; schwarz

| Maße | Material | Oberfläche | Farbe | Extras | Artikelnummer |
|----------|----------|------------|---------|-----------------|---------------|
| 30 x 120 | GD-Al | blank | | nein | 05.08777.00 |
| | PA | | schwarz | Abdeckkappe WAK | 05.08777.A0 |

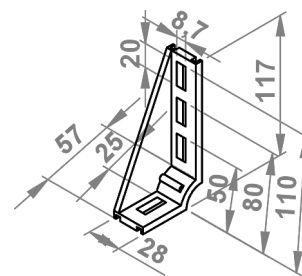
Fundamentwinkel Al 8 (B)

Beschreibung

Fundamentwinkel Al dienen zum Befestigen und Sichern von Gestellen am Boden oder an Flächenelementen.

Zusätzlich können die Fundamentwinkel Al auch zur rechtwinkligen Verbindung von zwei Aluminiumprofilen eingesetzt werden.

Über eine Winkelabdeckkappe (WAK) kann der Winkel verschlossen und damit Verschmutzung vermieden werden.



Abdeckkappe



Ausführungen

Material/Oberfläche:

Winkel: Aluminiumdruckguss (GD-Al); blank

Winkelabdeckkappe (WAK): PA; schwarz

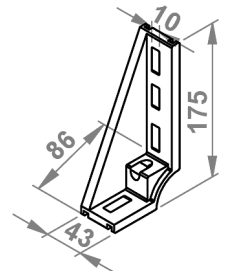
| Maße | Material | Oberfläche | Farbe | Extras | Artikelnummer |
|----------|----------|------------|---------|-----------------|---------------|
| 30 x 120 | GD-Al | blank | | nein | 05.08798.00 |
| | PA | | schwarz | Abdeckkappe WAK | 05.08798.A0 |

Fundamentwinkel Al 10 (B)

Beschreibung

Fundamentwinkel Al dienen zum Befestigen und Sichern von Gestellen am Boden oder an Flächenelementen.

Zusätzlich können die Fundamentwinkel Al auch zur rechtwinkligen Verbindung von zwei Aluminiumprofilen eingesetzt werden.



Ausführungen

Material/Oberfläche:

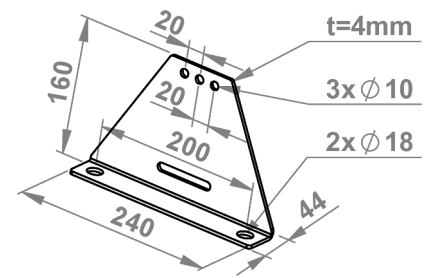
Winkel: Aluminiumdruckguss (GD-Al); blank

| Maße | Material | Oberfläche | Farbe | Extras | Artikelnummer |
|----------|----------|------------|-------|--------|---------------|
| 45 x 180 | GD-Al | blank | | nein | 05.08796.00 |

Stellfuß 8 (I) 240x160

Beschreibung

Der Stellfuß 8 (I) 240x160 ist für eine robuste Bodenbefestigung der Ständerprofile von Schutz- und Trennwänden gedacht. Er wird bei Profilen ab einem Querschnitt 40x80 oder größer eingesetzt. Die Montage erfolgt über die Verschraubung in der seitlichen Profilnut. Für eine sichere Befestigung am Boden empfehlen wir Bodenanker M12x150 zu verwenden.



Ausführungen

Material/Oberfläche: Stahl; schwarz pulverbeschichtet

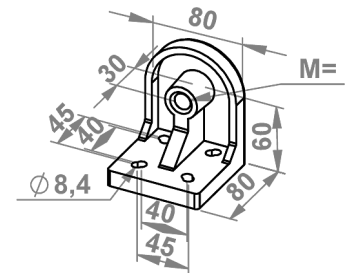
| Stellfuß | Material | Oberfläche | Farbe | Artikelnummer |
|----------|----------|-------------------|---------|---------------|
| 240x160 | Stahl | pulverbeschichtet | schwarz | 05.49247.00 |

Stellfußsockel 8 (I)

Beschreibung

Stellfußsockel werden seitlich am Profilrahmen angebracht und dienen zur höhenverstellbaren Montage von Stellfüßen D80.

Auf diese Weise können Anlagen mit geringen Abstand zum Boden, aber dennoch höhenverstellbar, aufgestellt werden.



Ausführungen

Material: Aluminiumdruckguss (GD-Al)

Oberfläche: pulverbeschichtet

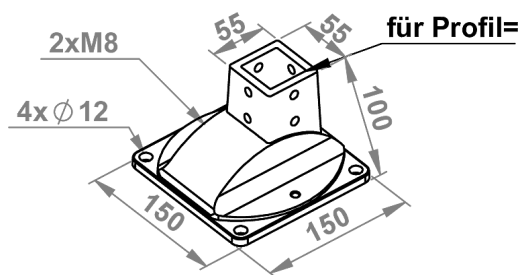
Farbe: alufarbig

| Gewinde | Material | Oberfläche | Farbe | Artikelnummer |
|---------|----------|-------------------|-----------|---------------|
| M12 | GD-Al | pulverbeschichtet | alufarbig | 05.61202.00 |
| M16 | GD-Al | pulverbeschichtet | alufarbig | 05.61201.00 |

Pfostenkonsole

Beschreibung

Die Pfostenkonsole dient zur Aufnahme von Aluminiumprofilen, um Pfosten für Einhausungen oder Trennwände zu setzen. Sie ist für die Profile 40x40 und 45x45 verfügbar.



Ausführungen

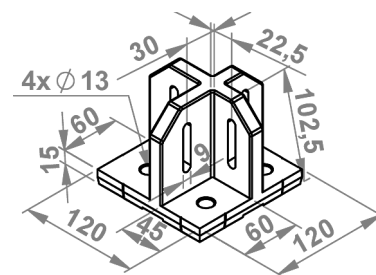
Material/Oberfläche: Aluminiumdruckguss (GD-Al); blank

| für Profil | Material | Oberfläche | Artikelnummer |
|------------|----------|------------|---------------|
| 40 x 40 | GD-Al | blank | 05.04000.00 |
| 45 x 45 | GD-Al | blank | 05.04001.00 |

Fußkonsole 10 (B) - 120 x 120

Beschreibung

Die Fußkonsole 10 (B) - 120x120 dient zur Aufnahme von Aluminiumprofilen 45x45, 45x60 und 60x60, um Pfosten für Einhausungen oder Trennwände zu setzen.



Ausführungen

Material/Oberfläche: Aluminiumdruckguss (GD-Al); blank

| für Profil | Material | Oberfläche | Artikelnummer |
|---------------------------|----------|------------|---------------|
| 45 x 45, 45 x 60, 60 x 60 | GD-Al | blank | 05.08993.00 |

Pfostenplatte

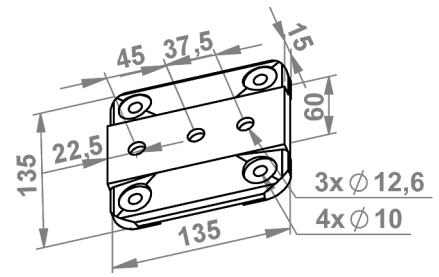
Beschreibung

Die Pfostenplatte dient zur Aufnahme von Aluminiumprofilen, um Pfosten für Einhausungen oder Trennwände zu setzen. Die Platte 135x135 ist ausgelegt für die Querschnitte 45x45, 45x60 und 60x60.

Ausführungen

Material: Aluminiumdruckguss (GD-Al)

Oberfläche: blank



| für Profil | Material | Oberfläche | Artikelnummer |
|---------------------|----------|------------|---------------|
| 45x45, 45x60, 60x60 | GD-Al | blank | 05.00730.00 |

Bodenbefestigungs- /Stabilisierungsplatte 8 (I)

Beschreibung

Die Bodenbefestigungsplatte 8 (I) versteift den Rahmen von Gestellen/Einhausungen und wird diagonal in den Ecken zweier Profile verschraubt.

Über die Befestigungsbohrung kann der Rahmen im Boden verankert und über eine Stellschraube M12 zusätzlich stabilisiert werden.

Ausführungen

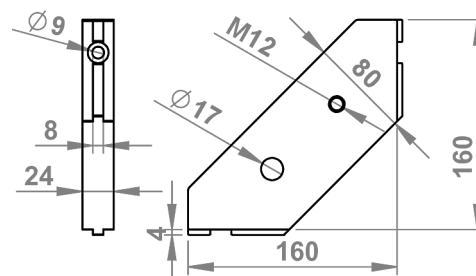
Material: Aluminiumdruckguss (GD-Al)

Oberfläche: pulverbeschichtet, schwarz

Befestigung: Stahl verzinkt (St. vz.)

Set inkl. Befestigung in den Profilecken

mögliche Bodenverankerungen: siehe Bodenbefestigungen, bitte separat zubestellen (s. Folgeseite)



| Kraft F max | Material | Oberfläche | Farbe | Extras | Artikelnummer |
|-------------|----------|-------------------|---------|--------|---------------|
| 10.000 N | GD-Al | pulverbeschichtet | schwarz | nein | 05.38812.00 |
| 10.000 N | GD-Al | pulverbeschichtet | schwarz | Set | 05.38812.05 |

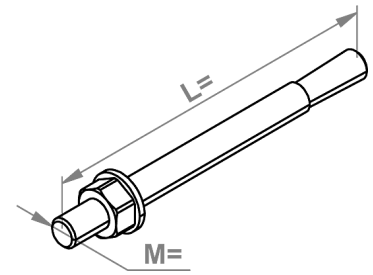
Bodenbefestigungssatz

Beschreibung

Der Bodenbefestigungssatz verankert Bodenwinkel oder Bodenplatten fest im Boden und ist in verschiedenen Gewinden und Längen erhältlich.

Ausführungen

Material: Stahl verzinkt (St. vz.)
weitere Gewinde und Längen auf Anfrage



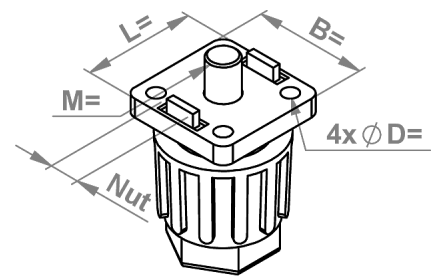
| Maße | Material | Artikelnummer |
|-----------|----------|---------------|
| M8 x 80 | St. vz. | 05.08476.00 |
| M8 x 95 | St. vz. | 05.08471.00 |
| M10 x 95 | St. vz. | 05.08456.00 |
| M10 x 125 | St. vz. | 05.08472.00 |
| M12 x 150 | St. vz. | 05.48583.00 |

Höhenversteller

Beschreibung

Der Höhenversteller ist ein Stellfuß aus Kunststoff und für Tische und leichte Vorrichtungen geeignet.

Für die Höhenverstellung ist kein Werkzeug erforderlich, sondern erfolgt über das Drehen des unteren Fußteils.



Ausführungen

Material/Oberfläche:

Gehäuse: PA, glasfaserverstärkt (PA-GF)

Mechanik: Stahl verzinkt (St. vz.)

Farbe: schwarz

| L x B (mm) | Nut | Verstellbereich | Gewinde | 4 x Ø D (mm) | Artikelnummer |
|------------|-------|-----------------|---------|--------------|---------------|
| 30 x 30 | 6 (I) | 35 - 50 | M6 | 4,3 | 05.01463.00 |
| 30 x 30 | 8 (B) | 35 - 50 | M8 | 4,3 | 05.01468.00 |
| 40 x 40 | 8 (I) | 45 - 65 | M8 | 6,5 | 05.01464.00 |

Rolle D50 Rückenloch

Beschreibung

Die Rolle D50 mit Rückenloch ist als Lenkrolle mit und ohne Feststeller, sowie als Bockrolle erhältlich.

Die Montage kann stirnseitig oder auf der Nutseite erfolgen. In beiden Fällen kommt bei Rollen mit Rückenloch eine Fußplatte zum Einsatz (siehe Transportfußplatten).

Alle Ausführungen sind auch in elektrisch leitfähiger Version verfügbar.

Ausführungen

Material/Oberfläche:

Gehäuse: Stahlblech; galvanisch verzinkt

Laufbelag: TPE, Härte 85 Shore A, spurlos, ölhaltig, bei empfindlichen Böden Kontaktverfärbungen möglich; Farbe grau

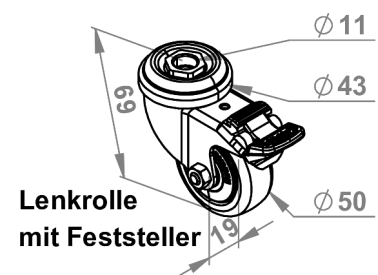
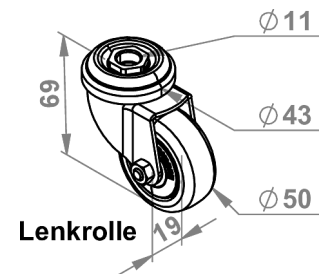
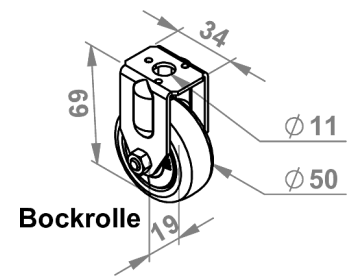
Radbreite: 19 mm

Fadenschutz: Kunststoff

Lagerart: Kugellager (C)

Gesamthöhe: 69 mm

Ausladung Lenkrolle: 24 mm



| Ausführung | Feststeller | Rückenloch (mm) | Tragfähigkeit bei 3 km/h | Laufbelag | ESD | Artikelnummer |
|------------|-------------|-----------------|--------------------------|-----------|------|---------------|
| Bockrolle | nein | Ø11 | 50 kg | grau | nein | 05.13028.00 |
| Bockrolle | nein | Ø11 | 30 kg | grau | ja | 05.13028.ESD |
| Lenkrolle | nein | Ø11 | 50 kg | grau | nein | 05.13022.00 |
| Lenkrolle | nein | Ø11 | 30 kg | grau | ja | 05.13022.ESD |
| Lenkrolle | ja | Ø11 | 50 kg | grau | nein | 05.13020.00 |
| Lenkrolle | ja | Ø11 | 30 kg | grau | ja | 05.13020.ESD |

Rolle D50 mit Anschraubplatte

Beschreibung

Die Rolle D50 mit Anschraubplatte ist als Lenkrolle mit und ohne Feststeller, sowie als Bockrolle erhältlich.

Sie können durch die Anschraubplatte ohne zusätzliche Transportfußplatte direkt in den Profalnuten der Profile befestigt werden.

Alle Ausführungen sind auch in elektrisch leitfähiger Version verfügbar.

Ausführungen

Material:

Gehäuse, Anschraubplatte: Stahlblech; galvanisch verzinkt

Laufbelag: TPE, Härte 85 Shore A, spurlos, ölhaltig, bei empfindlichen Böden Kontaktverfärbungen möglich; Farbe grau

Radbreite: 19 mm

Fadenschutz: Kunststoff

Lagerart: Kugellager (C)

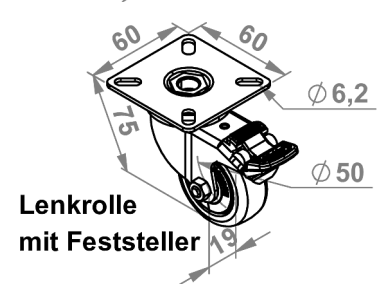
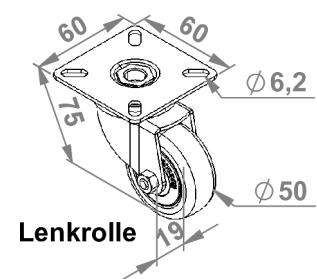
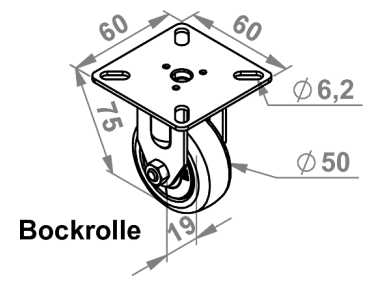
Gesamthöhe: 71 mm

Ausladung Lenkrolle: 24 mm

Anschraubplatte

Plattengröße: 60 x 60 mm

Schraublochentfernung: 38 x 38 / 48 x 48 mm, Schraubloch-Ø: 6,2 mm



| Ausführung | Feststeller | Tragfähigkeit bei 3 km/h | Laufbelag | ESD | Artikelnummer |
|------------|-------------|--------------------------|-----------|------|---------------|
| Bockrolle | nein | 50 kg | grau | nein | 05.13026.00 |
| Bockrolle | nein | 30 kg | grau | ja | 05.13026.ESD |
| Lenkrolle | nein | 50 kg | grau | nein | 05.13024.00 |
| Lenkrolle | nein | 30 kg | grau | ja | 05.13024.ESD |
| Lenkrolle | ja | 50 kg | grau | nein | 05.13027.00 |
| Lenkrolle | ja | 30 kg | grau | ja | 05.13027.ESD |

Rolle D75 Rückenloch

Beschreibung

Die Rolle D75 mit Rückenloch ist als Lenkrolle mit und ohne Feststeller, sowie als Bockrolle erhältlich.

Die Montage kann stirnseitig oder auf der Nutseite erfolgen. In beiden Fällen kommt bei Rollen mit Rückenloch eine Fußplatte zum Einsatz (siehe Transportfußplatten).

Alle Ausführungen sind auch in elektrisch leitfähiger Version verfügbar.

Ausführungen

Material/Oberfläche:

Gehäuse: Stahlblech; galvanisch verzinkt

Laufbelag: TPE, Härte 85 Shore A, spurlos, ölhaltig, bei empfindlichen Böden Kontaktverfärbungen möglich; Farbe grau

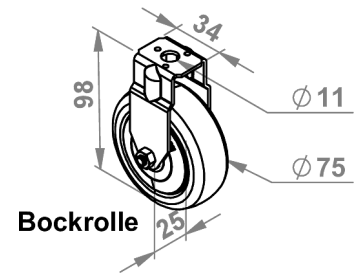
Radbreite: 25 mm

Fadenschutz: Kunststoff

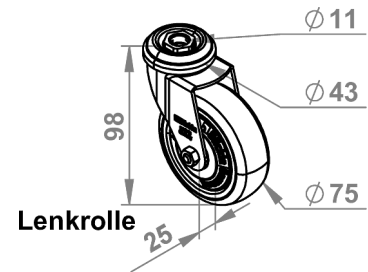
Lagerart: Kugellager (C)

Gesamthöhe: 98 mm

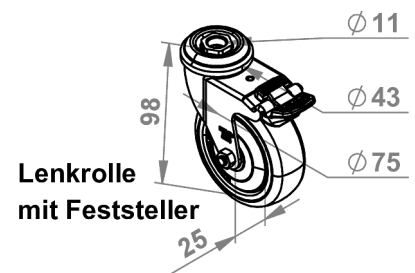
Ausladung Lenkrolle: 28 mm



Bockrolle



Lenkrolle



Lenkrolle mit Feststeller

| Ausführung | Feststeller | Rückenloch (mm) | Tragfähigkeit bei 3 km/h | Laufbelag | ESD | Artikelnummer |
|------------|-------------|-----------------|--------------------------|-----------|------|---------------|
| Bockrolle | nein | Ø11 | 75 kg | grau | nein | 05.11391.00 |
| Bockrolle | nein | Ø11 | 50 kg | grau | ja | 05.11391.ESD |
| Lenkrolle | nein | Ø11 | 75 kg | grau | nein | 05.11240.00 |
| Lenkrolle | nein | Ø11 | 50 kg | grau | ja | 05.11240.ESD |
| Lenkrolle | ja | Ø11 | 75 kg | grau | nein | 05.11241.00 |
| Lenkrolle | ja | Ø11 | 50 kg | grau | ja | 05.11241.ESD |

Rolle D75 Rückenloch - Gehäuse pulverbeschichtet

Beschreibung

Die Rolle D75 mit Rückenloch ist als Lenkrolle mit und ohne Feststeller, sowie als Bockrolle erhältlich.

Die Montage kann stirnseitig oder auf der Nutseite erfolgen. In beiden Fällen kommt bei Rollen mit Rückenloch eine Fußplatte zum Einsatz (siehe Transportfußplatten).

Alle Ausführungen sind auch in elektrisch leitfähiger Version verfügbar.

Ausführungen

Material/Oberfläche:

Gehäuse: Stahlblech; alufarbig pulverbeschichtet

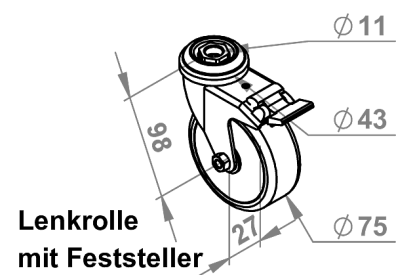
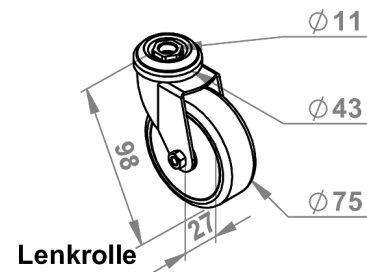
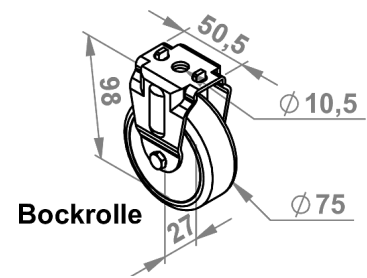
Laufbelag: TPE, Härte 85 Shore A, spurlos, ölhaltig, bei empfindlichen Böden Kontaktverfärbungen möglich; Farbe grau

Radbreite: 27 mm

Fadenschutz: Kunststoff

Lagerart: Kugellager (C)

Gesamthöhe: 98 mm



| Ausführung | Feststeller | Rückenloch (mm) | Tragfähigkeit bei 3 km/h | Laufbelag | ESD | Artikelnummer |
|------------|-------------|-----------------|--------------------------|-----------|------|-----------------|
| Bockrolle | nein | Ø10,5 | 75 kg | grau | nein | 05.11391.ALU |
| Bockrolle | nein | Ø10,5 | 50 kg | grau | ja | 05.11391.ALUESD |
| Lenkrolle | nein | Ø11 | 75 kg | grau | nein | 05.11240.ALU |
| Lenkrolle | nein | Ø11 | 75 kg | grau | ja | 05.11240.ALUESD |
| Lenkrolle | ja | Ø11 | 75 kg | grau | nein | 05.11241.ALU |
| Lenkrolle | ja | Ø11 | 50 kg | grau | ja | 05.11241.ALUESD |

Rolle D75 mit Anschraubplatte 90/120x40

Beschreibung

Die Rolle D75 mit schmaler Anschraubplatte ist als Lenkrolle mit und ohne Feststeller, sowie als Bockrolle erhältlich.

Sie können durch die integrierte Anschraubplatte ohne zusätzliche Transportfußplatten direkt in den Profalnuten oder in den Kernbohrungen der Profile befestigt werden.

Alle Ausführungen sind auch in elektrisch leitfähiger Version verfügbar.

Ausführungen

Material/Oberfläche:

Gehäuse, Anschraubplatte: Stahlblech; galvanisch verzinkt

Laufbelag: TPE, Härte 85 Shore A, spurlos, ölhaltig, bei empfindlichen Böden Kontaktverfärbungen möglich; Farbe grau

Radbreite: 25 mm

Fadenschutz: Kunststoff

Lagerart: Kugellager (C)

Gesamthöhe: 100 mm

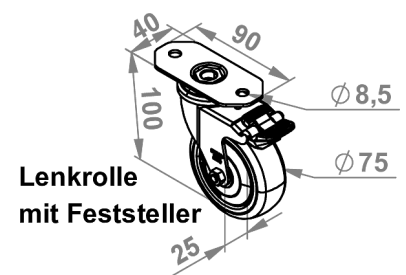
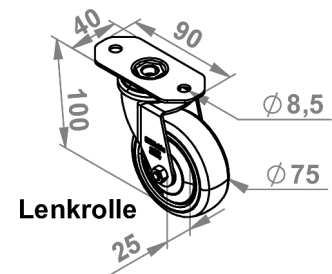
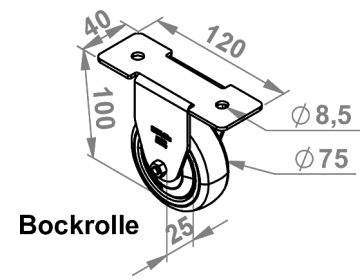
Ausladung Lenkrolle: 28 mm

Plattengröße Lenkrolle

90 x 40 mm; Schraublochentfernung Lenkrolle: 65 mm, Schraubloch-Ø: 8,5 mm

Plattengröße Bockrolle

120 x 40 mm; Schraublochentfernung Bockrolle: 80 mm, Schraubloch-Ø: 8,5 mm



| Ausführung | Feststeller | Tragfähigkeit bei 3 km/h | Laufbelag | ESD | Artikelnummer |
|------------|-------------|--------------------------|-----------|------|---------------|
| Bockrolle | nein | 75 kg | grau | nein | 05.18364.00 |
| Bockrolle | nein | 50 kg | grau | ja | 05.18364.ESD |
| Lenkrolle | nein | 75 kg | grau | nein | 05.18362.00 |
| Lenkrolle | nein | 50 kg | grau | ja | 05.18362.ESD |
| Lenkrolle | ja | 75 kg | grau | nein | 05.18363.00 |
| Lenkrolle | ja | 50 kg | grau | ja | 05.18363.ESD |

Rolle D80 Rückenloch

Beschreibung

Die Rolle D80 mit Rückenloch ist als Lenkrolle mit und ohne Feststeller, sowie als Bockrolle erhältlich.

Die Montage kann stirnseitig oder auf der Nutseite erfolgen. In beiden Fällen kommt bei Rollen mit Rückenloch eine Fußplatte zum Einsatz (siehe Transportfußplatten).

Alle Ausführungen sind auch in elektrisch leitfähiger Version verfügbar.

Ausführungen

Material/Oberfläche:

Gehäuse: Stahlblech; galvanisch verzinkt

Laufbelag: TPE, Härte 85 Shore A, spurlos, ölhaltig, bei empfindlichen Böden Kontaktverfärbungen möglich; Farbe grau

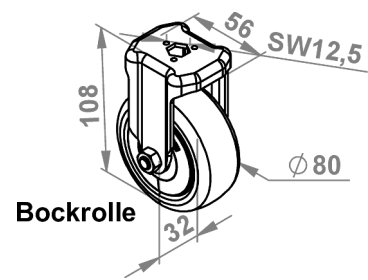
Radbreite: 32 mm

Fadenschutz: Kunststoff

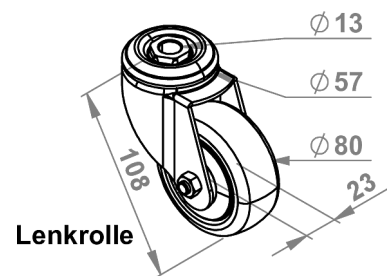
Lagerart: Kugellager (C)

Gesamthöhe: 108 mm

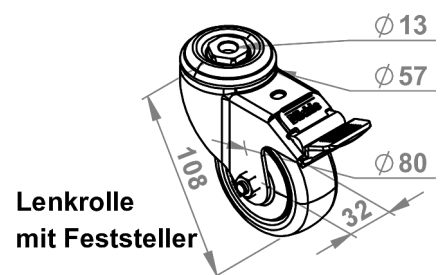
Ausladung Lenkrolle: 40 mm



Bockrolle



Lenkrolle



Lenkrolle mit Feststeller

| Ausführung | Feststeller | Rückenloch (mm) | Tragfähigkeit bei 3 km/h | Laufbelag | ESD | Artikelnummer |
|------------|-------------|-----------------|--------------------------|-----------|------|---------------|
| Bockrolle | nein | SW 12,5 | 100 kg | grau | nein | 05.11379.00 |
| Bockrolle | nein | SW 12,5 | 65 kg | grau | ja | 05.11379.ESD |
| Lenkrolle | nein | Ø13 | 100 kg | grau | nein | 05.11216.00 |
| Lenkrolle | nein | Ø13 | 65 kg | grau | ja | 05.11216.ESD |
| Lenkrolle | ja | Ø13 | 100 kg | grau | nein | 05.11214.00 |
| Lenkrolle | ja | Ø13 | 65 kg | grau | ja | 05.11214.ESD |

Rolle D80 Rückenloch - Gehäuse pulverbeschichtet

Beschreibung

Die Rolle D80 mit Rückenloch ist als Lenkrolle mit und ohne Feststeller, sowie als Bockrolle erhältlich.

Die Montage kann stirnseitig oder auf der Nutseite erfolgen. In beiden Fällen kommt bei Rollen mit Rückenloch eine Fußplatte zum Einsatz (siehe Transportfußplatten).

Alle Ausführungen sind auch in elektrisch leitfähiger Version verfügbar.

Ausführungen

Material/Oberfläche:

Gehäuse: Stahlblech; alufarbig pulverbeschichtet

Laufbelag: TPE, Härte 85 Shore A, spurlos, ölhaltig, bei empfindlichen Böden Kontaktverfärbungen möglich; Farbe grau

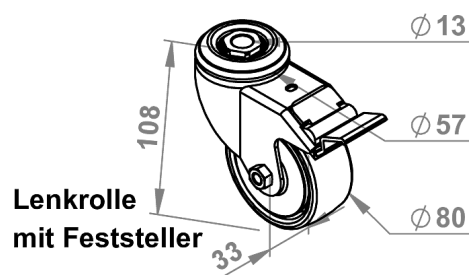
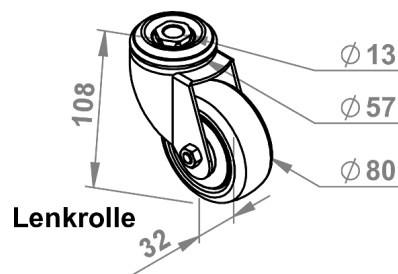
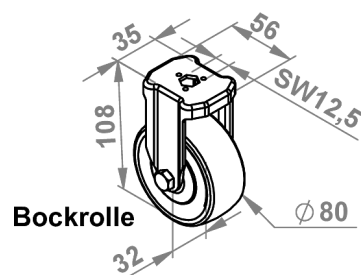
Radbreite: 32 mm

Fadenschutz: Kunststoff

Lagerart: Kugellager (C)

Gesamthöhe: 108 mm

Ausladung Lenkrolle: 40 mm



| Ausführung | Feststeller | Rückenloch (mm) | Tragfähigkeit bei 3 km/h | Laufbelag | ESD | Artikelnummer |
|------------|-------------|-----------------|--------------------------|-----------|------|-----------------|
| Bockrolle | nein | SW 12,5 | 100 kg | grau | nein | 05.11379.ALU |
| Bockrolle | nein | SW 12,5 | 65 kg | grau | ja | 05.11379.ALUESD |
| Lenkrolle | nein | Ø13 | 65 kg | grau | ja | 05.11216.ALUESD |
| Lenkrolle | nein | Ø13 | 100 kg | grau | nein | 05.11216.ALU |
| Lenkrolle | ja | Ø13 | 100 kg | grau | nein | 05.11214.ALU |
| Lenkrolle | ja | Ø13 | 65 kg | grau | ja | 05.11214.ALUESD |

Rolle D80 mit Anschraubplatte 120x40

Beschreibung

Die Rolle D80 mit schmaler Anschraubplatte ist als Lenkrolle mit und ohne Feststeller, sowie als Bockrolle erhältlich.

Sie können durch die integrierte Anschraubplatte ohne zusätzliche Transportfußplatten direkt in den Profalnuten oder in den Kernbohrungen der Profile befestigt werden.

Alle Ausführungen sind auch in elektrisch leitfähiger Version verfügbar.

Ausführungen

Material/Oberfläche:

Gehäuse, Anschraubplatte: Stahlblech; galvanisch verzinkt

Laufbelag: TPE, Härte 85 Shore A, spurlos, ölhaltig, bei empfindlichen Böden Kontaktverfärbungen möglich; Farbe grau

Radbreite: 32 mm

Fadenschutz: Kunststoff

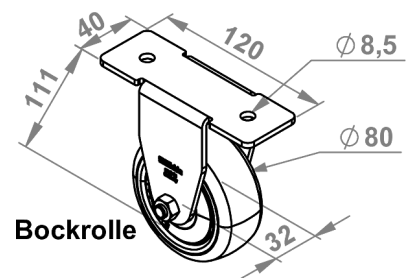
Lagerart: Kugellager (C)

Gesamthöhe: 111 mm

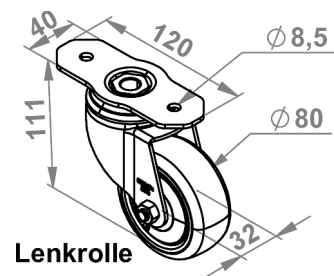
Ausladung Lenkrolle: 40 mm

Anschraubplatte

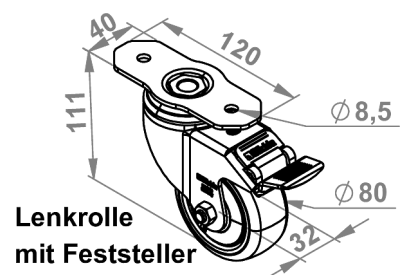
Plattengröße: 120 x 40 mm, Schraublochentfernung 80 mm, Schraubloch-Ø: 8,5 mm



Bockrolle



Lenkrolle



Lenkrolle mit Feststeller

| Ausführung | Feststeller | Tragfähigkeit bei 3 km/h | Laufbelag | ESD | Artikelnummer |
|------------|-------------|--------------------------|-----------|------|---------------|
| Bockrolle | nein | 100 kg | grau | nein | 05.19984.00 |
| Bockrolle | nein | 65 kg | grau | ja | 05.19984.ESD |
| Lenkrolle | nein | 100 kg | grau | nein | 05.19983.00 |
| Lenkrolle | nein | 65 kg | grau | ja | 05.19983.ESD |
| Lenkrolle | ja | 100 kg | grau | nein | 05.19982.00 |
| Lenkrolle | ja | 65 kg | grau | ja | 05.19982.ESD |

Rolle D80 mit Anschraubplatte 120x40 - Gehäuse pulverbeschichtet

Beschreibung

Die Rolle D80 mit schmaler Anschraubplatte ist als Lenkrolle mit und ohne Feststeller, sowie als Bockrolle erhältlich.

Sie können durch die integrierte Anschraubplatte ohne zusätzliche Transportfußplatten direkt in den Profalnuten oder in den Kernbohrungen der Profile befestigt werden.

Alle Ausführungen sind auch in elektrisch leitfähiger Version verfügbar.

Ausführungen

Material/Oberfläche:

Gehäuse, Anschraubplatte: Stahlblech; alufarbig pulverbeschichtet

Laufbelag: TPE, Härte 85 Shore A, spurlos, ölhaltig, bei empfindlichen Böden Kontaktverfärbungen möglich; Farbe grau

Radbreite: 32 mm

Fadenschutz: Kunststoff

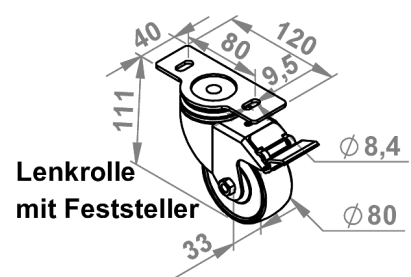
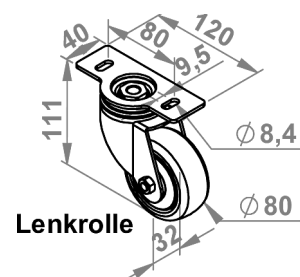
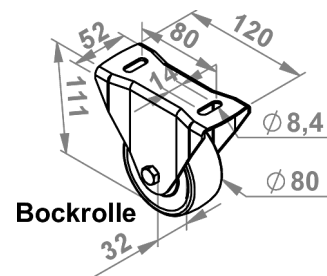
Lagerart: Kugellager (C)

Gesamthöhe: 111 mm

Anschraubplatte

Plattengröße Lenkrolle: 120 x 40 mm, Schraublochentfernung 80 mm, Schraubloch-Ø: 8,4 mm

Plattengröße Bockrolle: 120 x 52 mm, Schraublochentfernung 80 mm, Schraubloch-Ø: 8,4 mm



| Ausführung | Feststeller | Tragfähigkeit bei 3 km/h | Laufbelag | ESD | Artikelnummer |
|------------|-------------|--------------------------|-----------|------|-----------------|
| Bockrolle | nein | 100 kg | grau | nein | 05.19984.ALU |
| Bockrolle | nein | 65 kg | grau | ja | 05.19984.ALUESD |
| Lenkrolle | nein | 100 kg | grau | nein | 05.19983.ALU |
| Lenkrolle | nein | 65 kg | grau | ja | 05.19983.ALUESD |
| Lenkrolle | ja | 100 kg | grau | nein | 05.19982.ALU |
| Lenkrolle | ja | 65 kg | grau | ja | 05.19982.ALUESD |

Rolle D100 Rückenloch

Beschreibung

Die Rolle D100 mit Rückenloch ist als Lenkrolle mit und ohne Feststeller, sowie als Bockrolle erhältlich.

Die Montage kann stirnseitig oder auf der Nutseite erfolgen. In beiden Fällen kommt bei Rollen mit Rückenloch eine Fußplatte zum Einsatz (siehe Transportfußplatten).

Alle Ausführungen sind auch in elektrisch leitfähiger Version verfügbar.

Ausführungen

Material/Oberfläche:

Gehäuse: Stahlblech; galvanisch verzinkt

Laufbelag: TPE, Härte 85 Shore A, spurlos, ölhaltig, bei empfindlichen Böden Kontaktverfärbungen möglich; Farbe grau

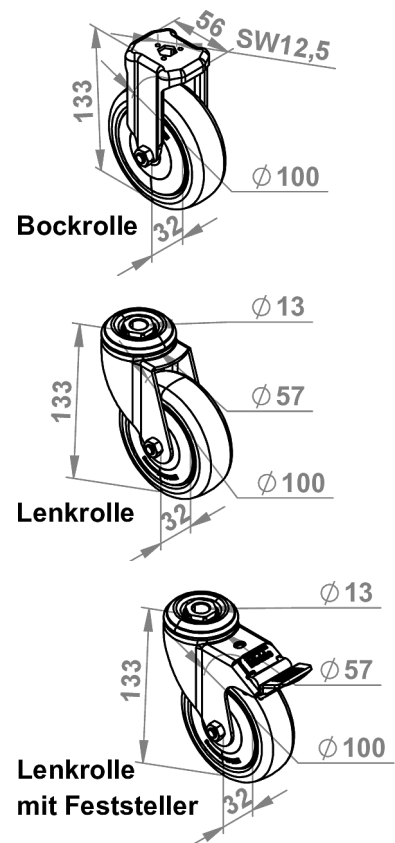
Radbreite: 32 mm

Fadenschutz: Kunststoff

Lagerart: Kugellager (C)

Gesamthöhe: 133 mm

Ausladung Lenkrolle: 40 mm



| Ausführung | Feststeller | Rückenloch (mm) | Tragfähigkeit bei 3 km/h | Laufbelag | ESD | Artikelnummer |
|------------|-------------|-----------------|--------------------------|-----------|------|---------------|
| Bockrolle | nein | SW 12,5 | 110 kg | grau | nein | 05.11392.00 |
| Bockrolle | nein | SW 12,5 | 75 kg | grau | ja | 05.11392.ESD |
| Lenkrolle | nein | Ø13 | 110 kg | grau | nein | 05.11243.00 |
| Lenkrolle | nein | Ø13 | 70 kg | grau | ja | 05.11243.ESD |
| Lenkrolle | ja | Ø13 | 110 kg | grau | nein | 05.11244.00 |
| Lenkrolle | ja | Ø13 | 75 kg | grau | ja | 05.11244.ESD |

Rolle D100 Rückenloch - Gehäuse pulverbeschichtet

Beschreibung

Die Rolle D100 mit Rückenloch ist als Lenkrolle mit und ohne Feststeller, sowie als Bockrolle erhältlich.

Die Montage kann stirnseitig oder auf der Nutseite erfolgen. In beiden Fällen kommt bei Rollen mit Rückenloch eine Fußplatte zum Einsatz (siehe Transportfußplatten).

Alle Ausführungen sind auch in elektrisch leitfähiger Version verfügbar.

Ausführungen

Material/Oberfläche:

Gehäuse: Stahlblech; alufarbig pulverbeschichtet

Laufbelag: TPE, Härte 85 Shore A, spurlos, ölhaltig, bei empfindlichen Böden Kontaktverfärbungen möglich; Farbe grau

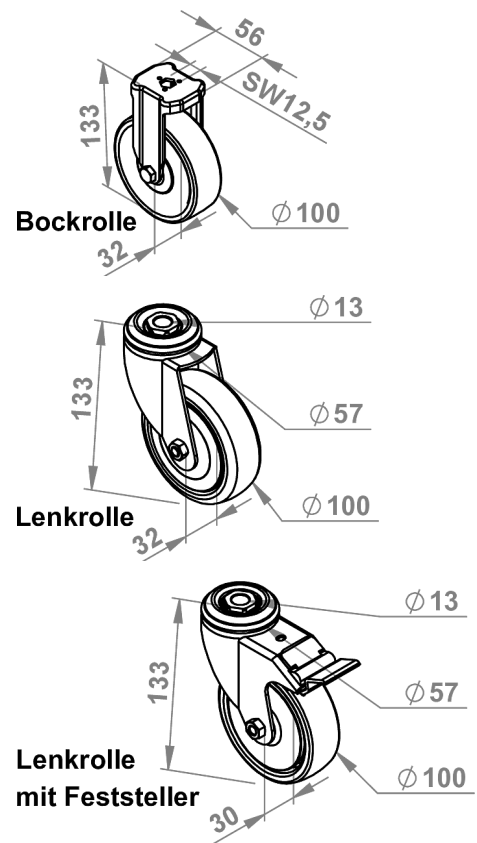
Radbreite: 32 mm

Fadenschutz: Kunststoff

Lagerart: Kugellager (C)

Gesamthöhe: 133 mm

Ausladung Lenkrolle: 40 mm



| Ausführung | Feststeller | Rückenloch (mm) | Tragfähigkeit bei 3 km/h | Laufbelag | ESD | Artikelnummer |
|------------|-------------|-----------------|--------------------------|-----------|------|-----------------|
| Bockrolle | nein | SW 12,5 | 110 kg | grau | nein | 05.11392.ALU |
| Bockrolle | nein | SW 12,5 | 75 kg | grau | ja | 05.11392.ALUESD |
| Lenkrolle | nein | Ø13 | 110 kg | grau | nein | 05.11243.ALU |
| Lenkrolle | nein | Ø13 | 75 kg | grau | ja | 05.11243.ALUESD |
| Lenkrolle | ja | Ø13 | 110 kg | grau | nein | 05.11244.ALU |
| Lenkrolle | ja | Ø13 | 75 kg | grau | ja | 05.11244.ALUESD |

Rolle D100 mit Anschraubplatte 120x40

Beschreibung

Die Rolle D100 mit schmaler Anschraubplatte ist als Lenkrolle mit und ohne Feststeller, sowie als Bockrolle erhältlich. Sie können durch die integrierte Anschraubplatte ohne zusätzliche Transportfußplatten direkt in den Profilmuten oder in den Kernbohrungen der Profile befestigt werden. Alle Ausführungen sind auch in elektrisch leitfähiger Version verfügbar.

Ausführungen

Material/Oberfläche:

Gehäuse, Anschraubplatte: Stahlblech; galvanisch verzinkt

Laufbelag: TPE, Härte 85 Shore A, spurlos, ölhaltig, bei empfindlichen Böden Kontaktverfärbungen möglich; Farbe grau

Radbreite: 32 mm

Fadenschutz: Kunststoff

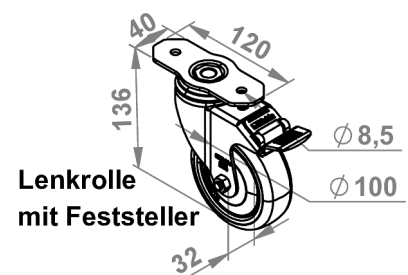
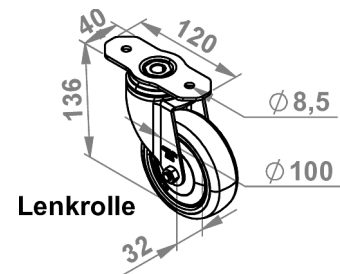
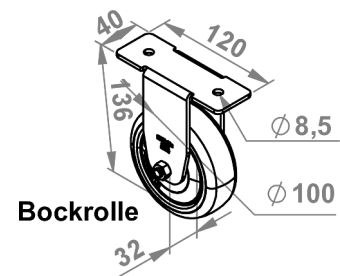
Lagerart: Kugellager (C)

Gesamthöhe: 136 mm

Ausladung Lenkrolle: 40 mm

Anschraubplatte

Plattengröße: 120 x 40 mm, Schraublochentfernung 80 mm, Schraubloch-Ø: 8,5 mm



| Ausführung | Feststeller | Tragfähigkeit bei 3 km/h | Laufbelag | ESD | Artikelnummer |
|------------|-------------|--------------------------|-----------|------|---------------|
| Bockrolle | nein | 110 kg | grau | nein | 05.18806.00 |
| Bockrolle | nein | 70 kg | grau | ja | 05.18806.ESD |
| Lenkrolle | nein | 110 kg | grau | nein | 05.18829.00 |
| Lenkrolle | nein | 70 kg | grau | ja | 05.18829.ESD |
| Lenkrolle | ja | 110 kg | grau | nein | 05.18802.00 |
| Lenkrolle | ja | 70 kg | grau | ja | 05.18802.ESD |

Rolle D100 mit Anschraubplatte 120x40 - Gehäuse pulverbeschichtet

Beschreibung

Die Rolle D100 mit schmaler Anschraubplatte ist als Lenkrolle mit und ohne Feststeller, sowie als Bockrolle erhältlich.

Sie können durch die integrierte Anschraubplatte ohne zusätzliche Transportfußplatten direkt in den Profalnuten oder in den Kernbohrungen der Profile befestigt werden.

Alle Ausführungen sind auch in elektrisch leitfähiger Version verfügbar.

Ausführungen

Material/Oberfläche:

Gehäuse, Anschraubplatte: Stahlblech; alufarbig pulverbeschichtet

Laufbelag: TPE, Härte 85 Shore A, spurlos, ölhaltig, bei empfindlichen Böden Kontaktverfärbungen möglich; Farbe grau

Radbreite: 32 mm

Fadenschutz: Kunststoff

Lagerart: Kugellager (C)

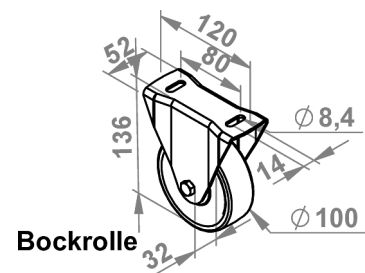
Gesamthöhe: 136 mm

Ausladung Lenkrolle: 40 mm

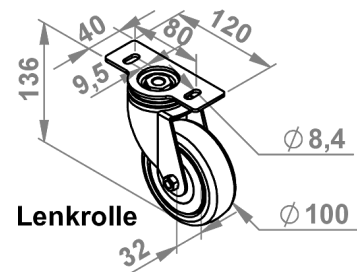
Anschraubplatte

Plattengröße Lenkrolle: 120 x 40 mm, Schraublochentfernung 80 mm, Schraubloch-Ø: 8,4 mm

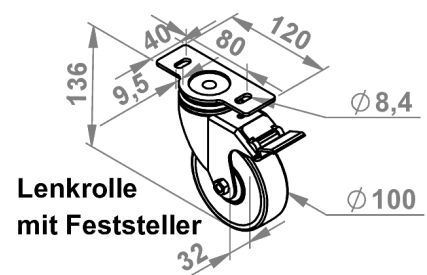
Plattengröße Bockrolle: 120 x 52 mm, Schraublochentfernung 80 mm, Schraubloch-Ø: 8,4 mm



Bockrolle



Lenkrolle



Lenkrolle mit Feststeller

| Ausführung | Feststeller | Tragfähigkeit bei 3 km/h | Laufbelag | ESD | Artikelnummer |
|------------|-------------|--------------------------|-----------|------|-----------------|
| Bockrolle | nein | 110 kg | grau | nein | 05.18806.ALU |
| Bockrolle | nein | 70 kg | grau | ja | 05.18806.ALUESD |
| Lenkrolle | nein | 110 kg | grau | nein | 05.18829.ALU |
| Lenkrolle | nein | 70 kg | grau | ja | 05.18829.ALUESD |
| Lenkrolle | ja | 110 kg | grau | nein | 05.18802.ALU |
| Lenkrolle | ja | 70 kg | grau | ja | 05.18802.ALUESD |

Rolle D100 mit Platte 100x85

Beschreibung

Die Rolle D100 mit breiter Anschraubplatte 100x85 ist als Lenkrolle mit Feststeller, sowie als Bockrolle erhältlich.

Über die 4 Bohrungen der Anschraubplatte können die Rollen direkt am Profilrahmen befestigt werden.

Leitfähige Ausführung auf Anfrage.

Ausführungen

Material/Oberfläche:

Gehäuse, Anschraubplatte: Stahlblech; galvanisch verzinkt

Laufbelag: Standard-Vollgummi Härte 80 Shore A; Farbe schwarz

Radbreite: 30 mm

Fadenschutz: Kunststoff

Lagerart: Gleitlager

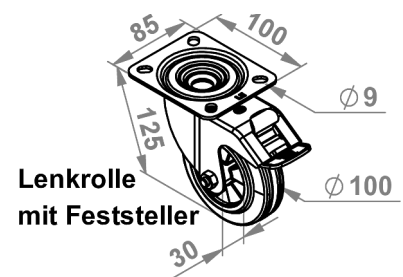
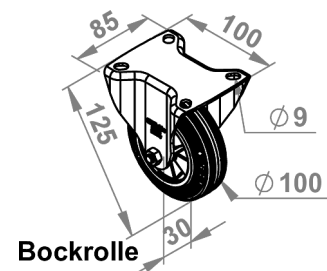
Gesamthöhe: 125 mm

Ausladung Lenkrolle: 36 mm

Tragfähigkeit bei 4 km/h: 70 kg

Anschraubplatte

Plattengröße: 100x85, Schraublochentfernung 80x60 mm, Schraubloch-Ø: 9 mm



| Ausführung | Feststeller | Tragfähigkeit bei 4 km/h | Laufbelag | ESD | Artikelnummer |
|------------|-------------|--------------------------|-----------|------|---------------|
| Bockrolle | nein | 70 | schwarz | nein | 05.11282.00 |
| Lenkrolle | ja | 70 | schwarz | nein | 05.11281.00 |

Rolle D100 mit Platte 140x110

Beschreibung

Die Rolle D100 mit breiter Anschraubplatte 140x110 ist als Lenkrolle mit und ohne Feststeller, sowie als Bockrolle erhältlich.

Über die 4 Bohrungen der Anschraubplatte können die Rollen direkt am Profilrahmen befestigt werden.

Leitfähige Ausführung auf Anfrage.

Ausführungen

Material/Oberfläche:

Gehäuse, Anschraubplatte: Stahlblech; galvanisch verzinkt

Laufbelag: TPU, Härte 94 Shore A, spurlos, kontaktverfärbungsfrei; Farbe dunkelgrau

Radbreite: 32 mm

Fadenschutz: Kunststoff

Lagerart: Kugellager (C)

Gesamthöhe: 130 mm

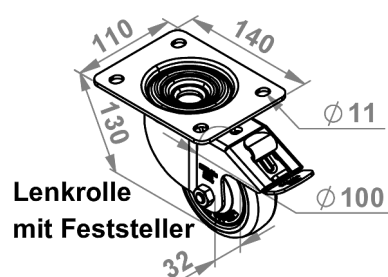
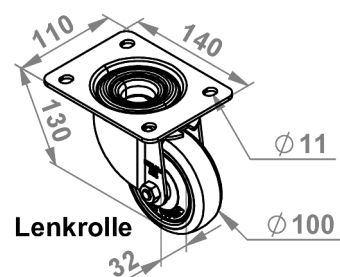
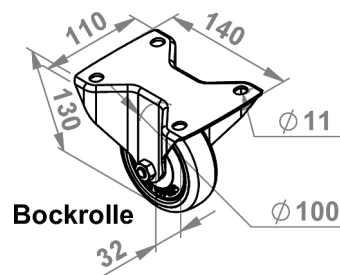
Ausladung Lenkrolle: 47 mm

Tragfähigkeit bei 4 km/h: 200 kg

Anschraubplatte

Plattengröße: 140x110, Schraublochentfernung 105x75-80 mm,

Schraubloch-Ø: 11 mm



| Ausführung | Feststeller | Tragfähigkeit bei 4 km/h | Laufbelag | ESD | Artikelnummer |
|------------|-------------|--------------------------|-----------|------|---------------|
| Bockrolle | nein | 200 kg | grau | nein | 05.14672.00 |
| Lenkrolle | nein | 200 kg | grau | nein | 05.14671.00 |
| Lenkrolle | ja | 200 kg | grau | nein | 05.14670.00 |

Rolle D125 Rückenloch

Beschreibung

Die Rolle D125 mit Rückenloch ist als Lenkrolle mit und ohne Feststeller, sowie als Bockrolle erhältlich.

Die Montage kann stirnseitig oder auf der Nutseite erfolgen. In beiden Fällen kommt bei Rollen mit Rückenloch eine Fußplatte zum Einsatz (siehe Transportfußplatten).

Alle Ausführungen sind auch in elektrisch leitfähiger Version verfügbar.

Ausführungen

Material/Oberfläche:

Gehäuse: Stahlblech; galvanisch verzinkt

Laufbelag: TPE, Härte 85 Shore A, spurlos, ölhaltig, bei empfindlichen Böden Kontaktverfärbungen möglich; Farbe grau

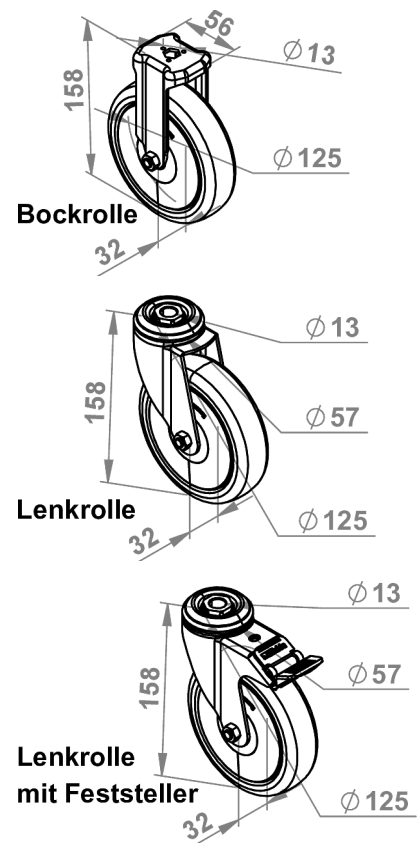
Radbreite: 32 mm

Fadenschutz: Kunststoff

Lagerart: Kugellager (C)

Gesamthöhe: 158 mm

Ausladung Lenkrolle: 40 mm



| Ausführung | Feststeller | Rückenloch (mm) | Tragfähigkeit bei 3 km/h | Laufbelag | ESD | Artikelnummer |
|------------|-------------|-----------------|--------------------------|-----------|------|---------------|
| Bockrolle | nein | Ø13 | 120 kg | grau | nein | 05.11219.00 |
| Bockrolle | nein | Ø13 | 80 kg | grau | ja | 05.11219.ESD |
| Lenkrolle | nein | Ø13 | 120 kg | grau | nein | 05.11217.00 |
| Lenkrolle | nein | Ø13 | 80 kg | grau | ja | 05.11217.ESD |
| Lenkrolle | ja | Ø13 | 120 kg | grau | nein | 05.11215.00 |
| Lenkrolle | ja | Ø13 | 80 kg | grau | ja | 05.11215.ESD |

Rolle D125 Rückenloch - Gehäuse pulverbeschichtet

Beschreibung

Die Rolle D125 mit Rückenloch ist als Lenkrolle mit und ohne Feststeller, sowie als Bockrolle erhältlich.

Die Montage kann stirnseitig oder auf der Nutseite erfolgen. In beiden Fällen kommt bei Rollen mit Rückenloch eine Fußplatte zum Einsatz (siehe Transportfußplatten).

Alle Ausführungen sind auch in elektrisch leitfähiger Version verfügbar.

Ausführungen

Material/Oberfläche:

Gehäuse: Stahlblech; alufarbig pulverbeschichtet

Laufbelag: TPE, Härte 85 Shore A, spurlos, ölhaltig, bei empfindlichen Böden Kontaktverfärbungen möglich; Farbe grau

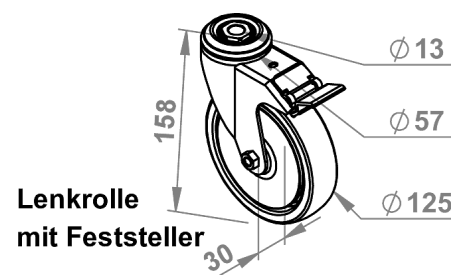
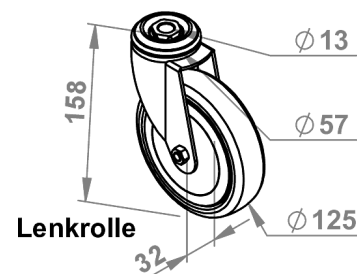
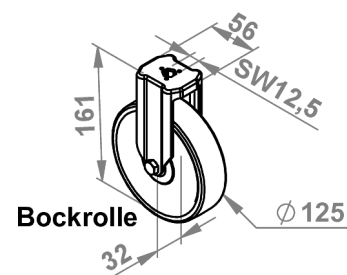
Radbreite: 32 mm

Fadenschutz: Kunststoff

Lagerart: Kugellager (C)

Gesamthöhe: 158 mm

Ausladung Lenkrolle: 40 mm



| Ausführung | Feststeller | Rückenloch (mm) | Tragfähigkeit bei 3 km/h | Laufbelag | ESD | Artikelnummer |
|------------|-------------|-----------------|--------------------------|-----------|------|-----------------|
| Bockrolle | nein | SW 12,5 | 120 kg | grau | nein | 05.11219.ALU |
| Bockrolle | nein | SW 12,5 | 80 kg | grau | ja | 05.11219.ALUESD |
| Lenkrolle | nein | Ø13 | 120 kg | grau | nein | 05.11217.ALU |
| Lenkrolle | nein | Ø13 | 80 kg | grau | ja | 05.11217.ALUESD |
| Lenkrolle | ja | Ø13 | 120 kg | grau | nein | 05.11215.ALU |
| Lenkrolle | ja | Ø13 | 80 kg | grau | ja | 05.11215.ALUESD |

Rolle D125 mit Anschraubplatte 120x40

Beschreibung

Die Rolle D125 mit schmaler Anschraubplatte ist als Lenkrolle mit und ohne Feststeller, sowie als Bockrolle erhältlich. Sie können durch die integrierte Anschraubplatte ohne zusätzliche Transportfußplatten direkt in den Profalnuten oder in den Kernbohrungen der Profile befestigt werden. Alle Ausführungen sind auch in elektrisch leitfähiger Version verfügbar.

Ausführungen

Material/Oberfläche:

Gehäuse, Anschraubplatte: Stahlblech; galvanisch verzinkt

Laufbelag: TPE, Härte 85 Shore A, spurlos, ölhaltig, bei empfindlichen Böden Kontaktverfärbungen möglich; Farbe grau

Radbreite: 32 mm

Fadenschutz: Kunststoff

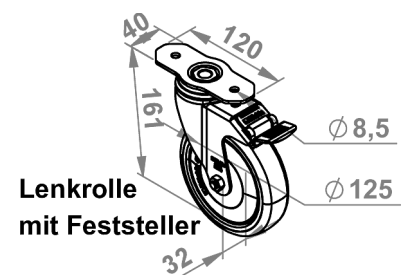
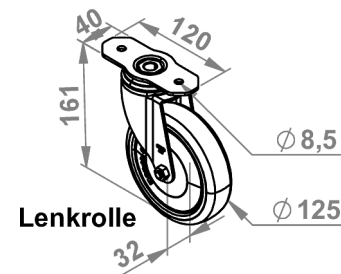
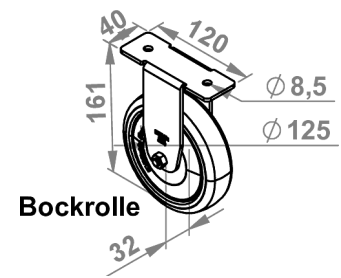
Lagerart: Kugellager (C)

Gesamthöhe: 161 mm

Ausladung Lenkrolle: 40 mm

Anschraubplatte

Plattengröße: 120 x 40 mm, Schraublochentfernung 80 mm, Schraubloch-Ø: 8,5 mm



| Ausführung | Feststeller | Tragfähigkeit bei 3 km/h | Laufbelag | ESD | Artikelnummer |
|------------|-------------|--------------------------|-----------|------|---------------|
| Bockrolle | nein | 120 kg | grau | nein | 05.11375.00 |
| Bockrolle | nein | 80 kg | grau | ja | 05.11375.ESD |
| Lenkrolle | nein | 120 kg | grau | nein | 05.11378.00 |
| Lenkrolle | nein | 80 kg | grau | ja | 05.11378.ESD |
| Lenkrolle | ja | 120 kg | grau | nein | 05.11377.00 |
| Lenkrolle | ja | 80 kg | grau | ja | 05.11377.ESD |

Rolle D125 mit Anschraubplatte 120x40 - Gehäuse pulverbeschichtet

Beschreibung

Die Rolle D125 mit schmaler Anschraubplatte ist als Lenkrolle mit und ohne Feststeller, sowie als Bockrolle erhältlich.
 Sie können durch die integrierte Anschraubplatte ohne zusätzliche Transportfußplatten direkt in den Profalnuten oder in den Kernbohrungen der Profile befestigt werden.
 Alle Ausführungen sind auch in elektrisch leitfähiger Version verfügbar.

Ausführungen

Material/Oberfläche:

Gehäuse, Anschraubplatte: Stahlblech; alufarbig pulverbeschichtet
 Laufbelag: TPE, Härte 85 Shore A, spurlos, ölhaltig, bei empfindlichen Böden Kontaktverfärbungen möglich; Farbe grau

Radbreite: 32 mm

Fadenschutz: Kunststoff

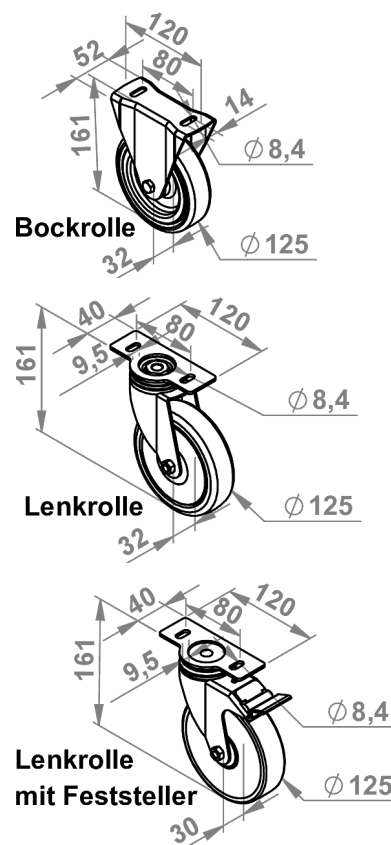
Lagerart: Kugellager (C)

Gesamthöhe: 161 mm

Ausladung Lenkrolle: 40 mm

Anschraubplatte

Plattengröße Lenkrolle: 120 x 40 mm, Schraublochentfernung 80 mm, Schraubloch-Ø: 8,4 mm
 Plattengröße Bockrolle: 120 x 52 mm, Schraublochentfernung 80 mm, Schraubloch-Ø: 8,4 mm



| Ausführung | Feststeller | Tragfähigkeit bei 3 km/h | Laufbelag | ESD | Artikelnummer |
|------------|-------------|--------------------------|-----------|------|-----------------|
| Bockrolle | nein | 120 kg | grau | nein | 05.11375.ALU |
| Bockrolle | nein | 80 kg | grau | ja | 05.11375.ALUESD |
| Lenkrolle | nein | 120 kg | grau | nein | 05.11378.ALU |
| Lenkrolle | nein | 80 kg | grau | ja | 05.11378.ALUESD |
| Lenkrolle | ja | 120 kg | grau | nein | 05.11377.ALU |
| Lenkrolle | ja | 80 kg | grau | ja | 05.11377.ALUESD |

Rolle D125 mit Platte 100x85

Beschreibung

Die Rolle D100 mit breiter Anschraubplatte 100x85 ist als Lenkrolle mit Feststeller, sowie als Bockrolle erhältlich.

Über die 4 Bohrungen der Anschraubplatte können die Rollen direkt am Profilrahmen befestigt werden.

Leitfähige Ausführung auf Anfrage.

Ausführungen

Material/Oberfläche:

Gehäuse, Anschraubplatte: Stahlblech; galvanisch verzinkt

Laufbelag: Standard-Vollgummi Härte 80 Shore A; Farbe schwarz

Radbreite: 37,5 mm

Fadenschutz: Kunststoff

Lagerart: Gleitlager

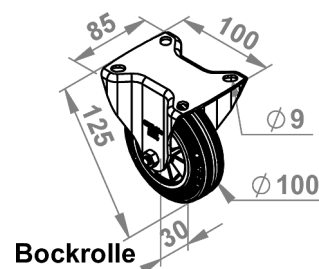
Gesamthöhe: 150 mm

Ausladung Lenkrolle: 40 mm

Tragfähigkeit bei 4 km/h: 100 kg

Anschraubplatte

Plattengröße: 100x85, Schraublochentfernung 80x60 mm, Schraubloch-Ø: 9 mm



| Ausführung | Feststeller | Tragfähigkeit bei 4 km/h | Laufbelag | ESD | Artikelnummer |
|------------|-------------|--------------------------|-----------|------|---------------|
| Bockrolle | nein | 100 kg | schwarz | nein | 05.11280.00 |
| Lenkrolle | ja | 100 kg | schwarz | nein | 05.11279.00 |

Rolle D125 mit Platte 140x110

Beschreibung

Die Rolle D125 mit breiter Anschraubplatte 140x110 ist als Lenkrolle mit und ohne Feststeller, sowie als Bockrolle erhältlich.

Über die 4 Bohrungen der Anschraubplatte können die Rollen direkt am Profilrahmen befestigt werden.

Leitfähige Ausführung auf Anfrage.

Ausführungen

Material/Oberfläche:

Gehäuse, Anschraubplatte: Stahlblech; galvanisch verzinkt

Laufbelag: TPU, Härte 94 Shore A, spurlos, kontaktverfärbungsfrei; Farbe dunkelgrau

Radbreite: 32 mm

Fadenschutz: Kunststoff

Lagerart: Kugellager (C)

Gesamthöhe: 155 mm

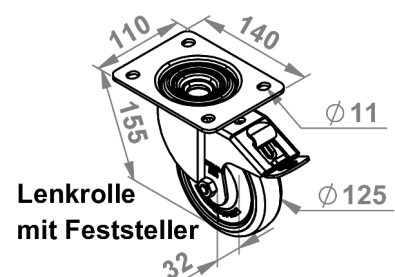
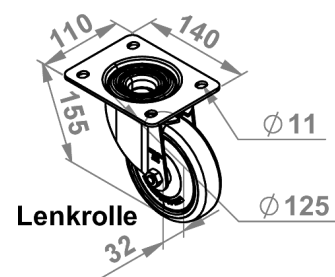
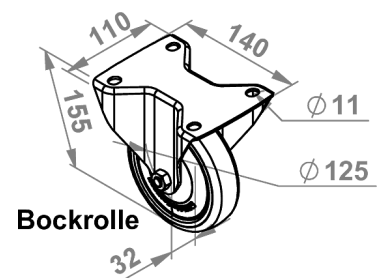
Ausladung Lenkrolle: 42 mm

Tragfähigkeit bei 4 km/h; 250 kg

Anschraubplatte

Plattengröße: 140x110, Schraublochentfernung 105x75-80 mm,

Schraubloch-Ø: 11 mm



| Ausführung | Feststeller | Tragfähigkeit bei 4 km/h | Laufbelag | ESD | Artikelnummer |
|------------|-------------|--------------------------|-----------|------|---------------|
| Bockrolle | nein | 250 kg | grau | nein | 05.14656.00 |
| Lenkrolle | nein | 250 kg | grau | nein | 05.14654.00 |
| Lenkrolle | ja | 250 kg | grau | nein | 05.14655.00 |

Befestigungssätze für Lenk-/Bockrollen

Beschreibung

Lenk- und Bockrollen lassen sich schnell und verdrehgesichert montieren.

Aufgrund der unterschiedlichen Ausführungen der Rollen (mit und ohne integrierter Adapterplatte), sowie der verschiedenen Anwendungsfälle (Montage Kernloch oder Profilnut) kommen unterschiedliche Befestigungssätze zum Einsatz.

Im folgenden einige Standard-Befestigungssätze, weitere gerne auf Anfrage.

Ausführungen

Material/Oberfläche:

Schrauben, Nutensteine, Fächerscheiben: St. vz.

| Nut | Rückenloch | Platte | Artikelnummer |
|--------|------------|-----------|---------------|
| 8 (I) | | 120 x 40 | 05.11112.08 |
| 8 (I) | | 140 x 110 | 05.11110.08 |
| 8 (I) | x | | 05.11111.08 |
| 10 (B) | | 120 x 40 | 05.11112.10 |
| 10 (B) | | 140 x 110 | 05.11110.10 |
| 10 (B) | x | | 05.11111.10 |

Heberolle D50

Beschreibung

Die Heberolle D50 kombiniert eine Rolle mit einem höhenverstellbaren Standfuß. Arbeitstische etc. können zum Einsatzort geschoben werden. Dort wird der integrierte Standfuß herabgelassen und der Tisch sicher und rutschfest abgestellt. Die Höhenverstellung erfolgt mittels Gabelschlüssel oder durch Drehen des integrierten Verstellrades.

Die Heberollen D62 sind auf Belastungen bis zu 250 kg ausgelegt.

Varianten

mit Rückenloch: Sechskant-Stahl-Anschraubplatte mit Innengewinde M12x15 mm. Die Montage kann stirnseitig oder auf der Nutseite erfolgen. In beiden Fällen kommt eine Fußplatte zum Einsatz (siehe Transportfußplatten)

mit Anschraubplatte: Die Heberollen können durch die integrierte Anschraubplatte ohne zusätzliche Transportfußplatten direkt in den Profalnuten oder in den Kernbohrungen der Profile befestigt werden.

Ausführungen

Material/Oberfläche:

Gehäuse: Aluminium-Druckguss (GD-Al);

pulverbeschichtet, Farbe elefenbein

Anschraubplatte: Stahl; verzinkt

abgedichtete Kugellagerung im Drehkranz

Feststellfuß: Hartgummi

Laufbelag Rolle: Polyamid 6, bruchfest, Härte

70 Shore D; Farbe schwarz

Lagerart: Gleitlager

Tragfähigkeit bei 1 km/h: 250 kg

Variante Rückenloch

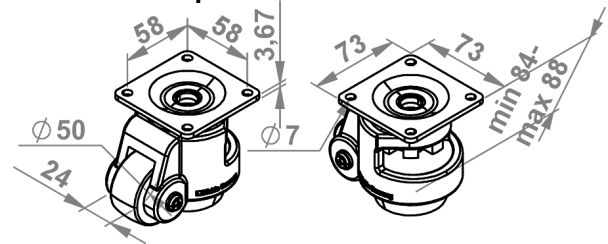
Innengewinde M12x15 mm

Variante Anschraubplatte

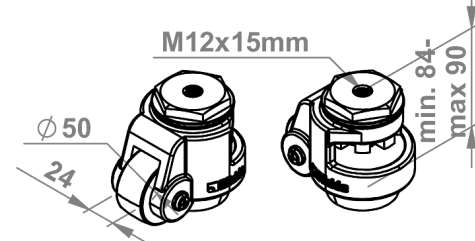
Plattengröße: 73 x 73 mm, Schraublochentfernung: 58 x

58 mm, Schraubloch-Ø: 7 mm

mit Anschraubplatte



mit Rückenloch



| Ausführung | Gesamthöhe H | Gesamthöhe h max. | Tragfähigkeit bei 1 km/h | Artikelnummer |
|--------------------------|--------------|-------------------|--------------------------|---------------|
| Anschraubplatte 73x73 mm | 84 mm | 88 mm | 250 kg | 05.08932.00 |
| Rückenloch M12 | 84 mm | 90 mm | 250 kg | 05.08934.00 |

Heberolle D63

Beschreibung

Die Heberolle D62 kombiniert eine Rolle mit einem höhenverstellbaren Standfuß. Arbeitstische etc. können zum Einsatzort geschoben werden. Dort wird der integrierte Standfuß herabgelassen und der Tisch sicher und rutschfest abgestellt. Die Höhenverstellung erfolgt mittels Gabelschlüssel oder durch Drehen des integrierten Verstellrades. Die Heberollen D62 sind auf Belastungen bis zu 500 kg ausgelegt.

Varianten

mit Rückenloch: Sechskant-Stahl-Anschraubplatte mit Innengewinde M12x15 mm. Die Montage kann stirnseitig oder auf der Nutseite erfolgen. In beiden Fällen kommt eine Fußplatte zum Einsatz (siehe Transportfußplatten).

mit Anschraubplatte: Die Heberollen können durch die integrierte Anschraubplatte ohne zusätzliche Transportfußplatten direkt in den Profalnuten oder in den Kernbohrungen der Profile befestigt werden.

Ausführungen

Material/Oberfläche:

Gehäuse: Aluminium Druckguss (GD-Al);
pulverbeschichtet, Farbe elefenbein

Anschraubplatte: Stahl; verzinkt

abgedichtete Kugellagerung im Drehkranz

Feststellfuß: Hartgummi

Laufbelag Rolle: Polyamid 6, bruchfest, Härte

70 Shore D; Farbe schwarz

Lagerart: Gleitlager

Tragfähigkeit bei 1 km/h: 500 kg

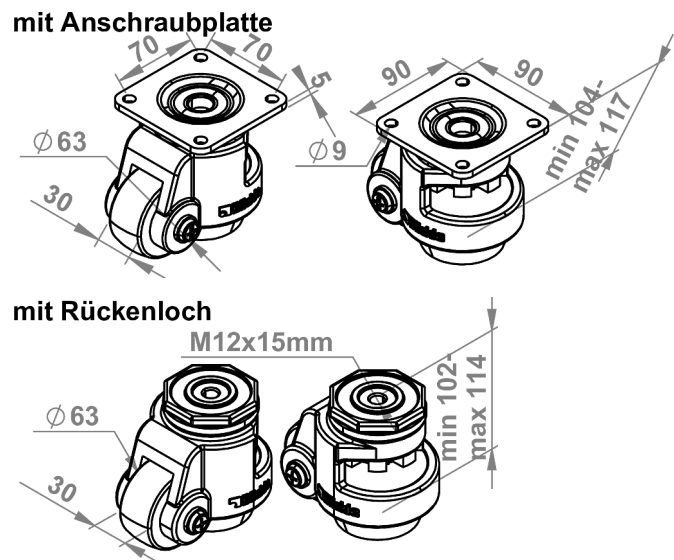
Variante Rückenloch

Innengewinde M12x15 mm

Variante Anschraubplatte

Plattengröße: 90 x 90 mm, Schraublochentfernung:

70 x 70 mm, Schraubloch-Ø: 9 mm



| Ausführung | Gesamthöhe H | Gesamthöhe h max. | Tragfähigkeit bei 1 km/h | Artikelnummer |
|--------------------------|--------------|-------------------|--------------------------|---------------|
| Anschraubplatte 90x90 mm | 104 mm | 117 mm | 500 kg | 05.66744.00 |
| Rückenloch M12 | 102 mm | 114 mm | 500 kg | 05.67453.00 |

Heberolle D80 mit Betätigungshebel

Beschreibung

Die Heberolle D80 mit ortsfestem Betätigungshebel und integriertem Feststellfuß kombiniert eine Rolle mit einem höhenverstellbarem Standfuß. Arbeitstische etc. können zum Einsatzort geschoben werden. Die Feststellung erfolgt über das Umlegen des Arretierhebels und so wird aus der Rolle ein stabiler Standfuß.

Ausführungen

Material/Oberfläche:

Gehäuse: starkes Stahlblech; verzinkt

Anschraubplatte: Stahl; verzinkt

Feststellfuß: Stahl; verzinkt mit Gummiauflage

Laufbelag Rolle: Polyamid 6, bruchfest, Härte 70 Shore D; Farbe natur-weiß

Radbreite: 37 mm

Ausladung Lenkrolle: 56 mm

Anschraubplatte

Plattengröße: 100 x 85 mm, Schraublochentfernung: 80 x 60 mm,

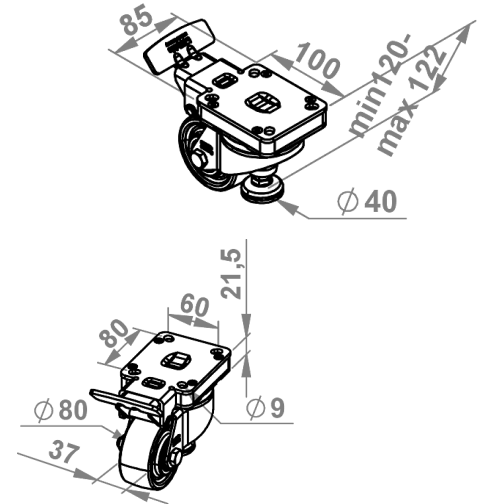
Schraubloch-Ø: 9 mm

Varianten Lagerart

Kugellager: Tragkraft bei 4 km/h: 230 kg

Gleitlager (Schwerlastausführung): Tragkraft bei 4 km/ h: 300 kg

mit Anschraubplatte



| Anschraubplatte | Gesamthöhe H | Gesamthöhe h max. | Tragfähigkeit bei 4 km/h | Lagerart | Artikelnummer |
|-----------------|--------------|-------------------|--------------------------|------------|---------------|
| 100x85 mm | 120 mm | 122 mm | 230 kg | Gleitlager | 05.555610.00 |
| 100x85 mm | 120 mm | 122 mm | 300 kg | Kugellager | 05.555610.S0 |